

VÝROČNÍ ZPRÁVA 2023

NÁRODNÍ PAMÁTKOVÝ ÚSTAV



NÁRODNÍ
PAMÁTKOVÝ
ÚSTAV

PATRIMONIUM PRO FUTURO

2021



NÁRODNÍ
PAMÁTKOVÝ
ÚSTAV

Národní památkový ústav udělil ceny za nejlepší počiny v památkové péči za uplynulý rok. Osmý ročník cen **Patrimonium pro futuro** se konal v úterý 9. listopadu 2021 na **Nové scéně Národního divadla v Praze** a poprvé **ho v přímém přenosu na ČT art mohli sledovat i diváci u televizních obrazovek.**

Letošní ročník přinesl novinky také v podobě rozšířených kategorií i samotné ceny, kterou **vyrobila společnost Lasvit podle návrhu Kurta Gebauera.**

Cena Patrimonium pro futuro hodnotí pozitivní a úspěšné počiny v oblasti památkové péče dokončené v předešlém roce. Za každý kraj mohou odborníci z NPÚ, garantující památkovou péči v jednotlivých regionech, vybrat zástupce, kteří se následně ucházejí o ocenění v daných kategoriích. Do soutěže bylo letos nominováno 34 pozitivních počínů a objevů z oblasti památkové péče. Zatímco porota vybírala vítěze jednotlivých kategorií, veřejnost vybrala vítěze ceny Památky děkují v online hlasování, které probíhalo od 16. června do 30. září 2021.

Ocenění:

Objev, nález roku

V kategorii *Objev/nález roku* odborná porota ocenila Arcibiskupství olomoucké a společnost SEADD za **nález středověkých stavebních konstrukcí topenišť v klášteře na Velehradě.** Porota ocenila zejména citlivost k památkovým hodnotám a nadstandardní rozhodnutí k jejich ochraně, které vlastník projevil poté, co byly v rámci revitalizace bývalého kláštera na Velehradě objeveny pozůstatky topenišť včetně topeniště středověké černé klášterní kuchyně. Po tomto nálezu vlastník ochotně zásadním způsobem změnil původně zamýšlené provozní schéma a upřednostnil prezentaci tohoto výjimečného nálezu.



Záchrana památky

Cenu za *záchranu památky* si odnesl Petr Antoni, předseda Spolku Mederova domu v Žatci, za **záchranu gotického domu čp. 102 v Žatci**, jenž je jednou z nejstarších místních památek s jádrem ze 14. století. Porota ocenila mimořádné nasazení a rozhodnutí zachránit stavbu, jež byla považována za nezachráníteľnou. Ocenila také zodpovědný přístup při provádění výzkumů a průzkumů, které přinesly zajímavé poznatky i podporu, kterou projekt záchrany získal ze strany místní komunity.



Příkladná správa a prezentace památkových objektů

Jednou z nových kategorií je *Příkladná správa a prezentace památkových objektů*, v níž jsou nominováni nejen kasteláni památek ve správě NPÚ, ale i jiných subjektů. Historicky první vítězkou se tak stala **Jana Germenis-Hildprant ze zámku Blatná**. Na tomto zámku vyrůstala, v roce 1951 však její rodina musela Československo opustit. V polovině devadesátých let se Jana Germenis-Hildprant do České republiky vrátila a od roku 2014 žije opět v Blatné, kde spravuje rodinné dědictví včetně blatenského zámku, který byl rodině vrácen v restituci. Cena jí byla udělena za péči o svěřené kulturní dědictví i snahu jej v co nejlepším stavu předat dalším generacím.



Restaurování památky

Další novinkou letošního ročníku je samostatná kategorie *Restaurování památky*, jejímž vítězem se stal městys Nepomyšl za **odkrytí a restaurování nástěnných maleb v kostele sv. Mikuláše v Nepomyšli**. Porota ocenila nejen správný postup při obnově kostela, který umožnil objev významného díla, ale také zapojení obce, jež pečlivou obnovu a prezentaci souboru maleb financovala z vlastního rozpočtu.



Památková konverze

Nově porota udílela ocenění také v kategorii *Památková konverze*, v níž si cenu převzala společnost Merlot d'Or za **konverzi provozovny bývalého železářství „Koula a syn“ v Praze na vinotéku a banku vín**. Tento rozsahem malý, ale velmi inspirativní počin je dokladem toho, že invenčním přístupem lze starému vdechnout nový život a dát mu současné využití. Porota vyzdvihla nejen celkové vyznění obnovy, ale i pozornost, jež byla věnována detailům.



Osobnost roku

Osobností roku se stal **Karel Schmied**, jehož dlouholetá činnost na poli ochrany, obnovy a propagace chebské lidové architektury přinesla skvělé výsledky a zásadně přispěla k jejímu uchování.



Prezentace a popularizace

V kategorii *Prezentace a popularizace* cenu převzal **Pavel Šercl, majitel Jizerskohorského technického muzea v Bílém Potoce**. Ten areál textilní továrny zakoupil v roce 2002, následně inicioval prohlášení celého komplexu za kulturní památku a v roce 2011 započal s jeho postupnou rehabilitací. Porota ocenila citlivé provedení opravy zchátralého areálu, především ale také využití jeho části jako veřejně přístupné muzejní expozice a zázemí pro pořádání doprovodných programů.



Obnova památky

Vítězem kategorie *Obnova památky* se stala **Federace židovských obcí v ČR za obnovu venkovské synagogy v Polici**. Porota ocenila nejen citlivé provedení samotné obnovy, ale zejména její precizní vědecký způsob, reagující na průběžná zjištění a nálezy.



Cena generální ředitelky NPÚ

Cenu generální ředitelky NPÚ, která je udělena napříč všemi kategoriemi, si letos odnesl restaurátor a konzervátor z Valašského muzea v přírodě **Luděk Dvořák za příkladný dohled při obnově jídelny Libušín po rozsáhlém požáru**. Jídelnu Libušín, mistrovské dílo architekta Dušana Jurkoviče, v roce 2014 fatálně poškodil rozsáhlý požár. Na základě průzkumů a dobových fotografií se roubenou stavbu podařilo obnovit jedinečným způsobem, který v Evropě nemá obdobu. Generální ředitelka NPÚ Naďa Goryczková ocenila důraz na tradiční řemeslné technologie a důslednost, s níž byly výsledky průzkumů aplikovány při realizaci stavby. Vyzdvihla také význam obnovy pro celospolečenské uvědomění a ocenění památkových a kulturních hodnot.



Cena veřejnosti Památky děkují

Cenu veřejnosti *Památky děkují*, jejíhož laureáta vybírali lidé v online hlasování ze všech 34 nominací, si převzali zástupci společnosti **Czech Property Investments, a.s. a architekt Marek Tichý z TaK Architects za obnovu bývalé budovy Elektrických podniků hlavního města Prahy**.





Kulturní památky z mnoha z různých období představují jedno z největších bohatství České republiky. Národní památkový ústav každý rok vykonává dohled u celé řady obnov kulturních památek či sám obnovuje památky, které mu byly svěřeny do správy. Na následujících stranách představujeme výběr z obnov památek realizovaných v roce 2021.

Ledebourská a Malá Pálffyovská zahrada

v Zahradách pod Pražským hradem

/Hlavní město Praha



Od června 2021 byly zpřístupněny obnovené zahrady Ledebourská a Malá Pálffyovská v Zahradách pod Pražským hradem. První fáze obnovy se zaměřila na svislé konstrukce, opěrné zdi, omítky a koruny zdí. Současně došlo k opravám odvodnění a závlah.

Kompletně byla restaurována freska saly terreny v Ledebourské zahradě a fixace jejího zdiva. Byly opraveny a zprovozněny kašny v Ledebourské zahradě. Vegetace v obnovených zahradách doznala výrazných změn. Napadená či odumírající vegetace byla nahrazena, doplněny byly okrasné záhony, výrazně přibýlo tulipánů nebo záhonů letniček. Na bezpečnost návštěvníků a zahrad dohlíží nový bezpečnostní kamerový systém.

Bývalá toleranční modlitebna na Novém Městě

/Hlavní město Praha

Záměr obnovy domu ve správě m. č. Praha 1, v němž se v letech 1784–1863 nacházela modlitebna evangelické církve augsburského vyznání, byl iniciován již roku 2007. Roku 2019 začala obnova památky, která patří k nejstarším stavebním vrstvám Nového Města.



Dům bude sloužit jako multifunkční kulturně-spoločenské zařízení Domu dětí a mládeže hl. m. Prahy se společenským sálem, kavárnou a obnovenou zahradou. Většina původních konstrukcí zůstává zachována nebo je doplněna původní historickou technologií.

Na severním průčelí byly dle dochovaného torza figurálních maleb provedeny kopie dvou obrazů nápodobivou technikou. V sále modlitebny byla restaurována dekorativní malířská výzdoba iluzivní architekturou s perspektivou hlubkových průhledů do přírodní krajiny.

Obnova domu poskytla jedinečnou příležitost k podrobnému prozkoumání jeho komplikovaného stavebního vývoje. Zcela unikátní na území Nového Města je stav dochování černé kuchyně a její postupná transformace na modernější způsob vytápění.

Arciděkanský kostel sv. Jakuba v Kutné Hoře

/Středočeský kraj

V roce 2010 byla zahájena obnova kostela, jejíž třetí etapa, zásadně podpořená IROP, byla věnována obnově fasád trojlodí a interiéru věží (2019–2021).



Obnova zdiva koncepčně navázala na dvouvěží, kde musely být některé havarijní úseky nahrazeny novými kusy. V rámci průzkumů došlo k nálezům hodnotných architektonických detailů ze 14. století. Nejvíce po-

škozená okenní kružba v presbytáři byla provedena jako replika. Po očištění a odsolení zdiva následovala realizace nových probarvených vápenných omítek, restaurování vitráží i dveřních výplní. Dlouhodobý problém narušené statiky jižní části kostela byl vyřešen podchycením základů sakristie metodou tryskové injektáže a přezděním klenby nad Ruthardovskou kaplí. V interiéru kostela došlo k restaurování nástěnných maleb. Součástí projektu bylo také vytvoření expozice významných uměleckých děl z církevního majetku, která jsou pro Kutnou Horu charakteristická. V rámci obnovy stavby byly restaurovány také vitrážové výplně oken.

Epitaf Jana Hodějovského z Hodějova v Českém Rudolci

/Jihočeský kraj



Ve dvoulodním kostele sv. Jana Křtitele v Českém Rudolci na Jindřichohradecku si roku 1582 nechal Jan Hodějovský z Hodějova zřídit téměř sedm metrů vysoký epitaf s figurální výzdobou na památku své rodiny (vedle zadavatele i jeho manželky Eufrozíny z Vartemberka a jejich čtyř dětí).

Poškozené dílo v minulých staletích překryly desítky zaslepujících vápenných nátěrů. Restaurování proběhlo v letech 2019–2021 v rámci projektu Ministerstva kultury NAKI II. Podařilo se uskutečnit díky spolupráci odborných pracovníků NPÚ, litomyšlské Fakulty restaurování Univerzity Pardubice a Univerzity Palackého v Olomouci. Po několika staletích tak můžeme obdivovat detaily kamenné renesanční architektury i plastické výzdoby provedené ve štuku upraveném jako nápodoba různých druhů mramoru.

Kolonáda Solného a Lučního pramene ve Františkových Lázních

/Karlovarský kraj

Překvapení přinesly operativní průzkumné a dokumentační práce při obnově kolonády Solného a Lučního pramene ve Františkových Lázních. Při snímání mladších vrstev výmalby se ukázalo, že poslední hodnotná a ucelená vrstva pochází z období secese.



Náročnými florálními motivy (variací květinových vzorů) byly zdobeny nejen díky sloupů, ale i fabiony a stropní zrcadla. Po dokončení obnovy bude však výmalba kolonády výtvarně zdrženlivější a navrátí se k podobě z období vzniku kolonády, tedy klasicismu.

Velká synagoga a rabínský dům v Plzni

/Plzeňský kraj

Dokončeny byly práce na obnově interiéru synagogy v rozsahu restaurování malířské výzdoby stěn, stropů a kleneb, uměleckořemeslných prvků a zařizovacích předmětů.



Proběhla také stavební obnova rabínského domu, kde vznikne návštěvnické centrum se zázemím pro konání přednášek a pro badatele. Projekt obnovy, podpořený z programu IROP, bude v roce 2022 pokračovat dokončovacími a kompletačními pracemi.



Selský dvůr v Plzni-Bolevci

/Plzeňský kraj

Na 43,4 milionu korun vyšla kompletní obnova selského dvora U Matoušů v Plzni-Bolevci, která byla dokončena na konci března 2021. Obnova zahrnovala rekonstrukci historických staveb, revitalizaci dvora a zahrady a nové expozice.



Obytné stavení s doškovou střechou je prezentováno jako vícegenerační dům se skladovacím zázemím a přiblíží každodenní život rodiny hospodáře na přelomu 19. a 20. století. V sýpce byla instalována expozice *Cesta obilí*, ve stodole jsou hospodářské stroje. Bývalé stáje slouží jako výstavní prostory a zázemí pro návštěvníky.

Gloriet v tzv. Růžové zahradě na zámku Děčín

/Ústecký kraj

Gloriet v tzv. Růžové zahradě děčínského zámku tvoří výškové vyvrcholení této zahrady z třetí čtvrtiny 17. století. Jeho obnova probíhala od dubna 2020 do července 2021, restaurování a osazování soch probíhají stále.



Gloriet byl vinou nevládnuté opravy z přelomu tisíciletí výrazně zavlhčen a zasolen. V důsledku neprodyšného uzavření zdiva docházelo vinou přemrznutí k jeho rozpadu. Bylo nutné aplikovat řadu odsolovacích cyklů obětovaných omítek a předtít poškozené zdivo. Na základě laboratorních průzkumů a řady vzorků omítek aplikovaných přímo na architekturu byly doplněny omítky v původní struktuře, byl zopakován i rukopis povrchové úpravy. Plochy jsou proto hladší, utahované dřevem, architektonické prvky hrubší, utahované lžící. Přistoupilo se i k obnově přírodní, okrové nektrastní barevnosti.

Restaurování kazatelny z kostela Navštívení Panny Marie v Bozkově

/Liberecký kraj

V roce 2021 bylo dokončeno restaurování kazatelny z kostela Navštívení Panny Marie v Bozkově, zahájené v roce 2019 a podpořené dotačním Programem restaurování movitých kulturních památek Ministerstva kultury.



Kazatelna pochází z 50. let 18. století a její autorství je připisováno dílně Jelínků z Kosmonos. Na základě detailního restaurátorského průzkumu, zaměřeného mimo jiné na stav polychromních vrstev, bylo přistoupeno ke komplexnímu restaurátorskému zásahu. Po petrifikaci dřevní hmoty a sejmutí druhotných přemalby byly doplněny chybějící partie řezeb a následně obnovena původní polychromie.



Hrad Vizmburk

/Královéhradecký kraj

V březnu 2021 byla úspěšnou kolaudací zakončena dlouholetá obnova zříceniny hradu Vizmburk u Havlovic. První kroky k záchraně hradu podnikl v letech 2006–2009 Národní památkový ústav.



Na ně navázal spolek Sdružení pro Vizmburk, z. s., který hrad od roku 2012 provozuje. Připravil a zajistil celkovou obnovu Vizmburku, která zahrnuje rozsáhlou sanaci dochovaného zdiva, jeho statické zajištění a výstavbu trvalého zastřešení hradu. V prvních letech se spolku podařilo získat finanční prostředky z dotačního programu EU Leader. Rozhodující však byl rok 2019, kdy spolek uspěl s česko-polským projektem *Po stopách společné středověké historie*. Díky tomu byly v roce 2020 dokončeny opravy zdiva, proběhla náročná oprava staticky narušených sklepů v jižní části hradu a zejména byla zastřešena severní, východní a jižní část hradu. Hrad Vizmburk je tak zachráněn a od roku 2021 opět zpřístupněn veřejnosti.

Národní památkový ústav tvoří téměř dvě desítky pracovišť nacházejících se na území celé republiky. V předchozí části výroční zprávy jsme čtenáře seznámili s nejzajímavějšími událostmi roku 2021, na všech pracovištích však probíhalo mnoho dalších rozmanitých aktivit – jejich výběr přinášíme na následujících stranách.

Přehled pracovišť Národního památkového ústavu

Generální ředitelství

generální ředitelka: Ing. arch. Naděžda Goryczková
Valdštejnské nám. 162/3, 118 01 Praha 1 – Malá Strana
tel.: 257 010 111, e-mail: sekretariat@npu.cz
www.npu.cz/gnr

Územní odborné pracoviště v Praze

ředitel: PhDr. Jaroslav Podliska, Ph.D.
Na Perštýně 356/12, 110 00 Praha 1 – Staré Město
tel.: 234 653 111, e-mail: sekretariat.praha@npu.cz
www.npu.cz/uop-praha

Územní odborné pracoviště středních Čech v Praze

ředitel: Ing. Jan Žižka
Sabinova 373/5, 130 00 Praha 3 – Žižkov
tel.: 274 008 111, e-mail: sekretariat.sc@npu.cz
www.npu.cz/uop-sc

Územní odborné pracoviště v Českých Budějovicích

ředitel: Ing. Daniel Šnejd, DiS.
Senovážné náměstí 6, 370 21 České Budějovice
tel.: 387 312 140, e-mail: sekretariat.cb@npu.cz
www.npu.cz/uop-ceske-budejovice

Územní odborné pracoviště v Plzni

ředitel: Mgr. Petr Sokol
Prešovská 7/171, 306 37 Plzeň
tel.: 377 360 911
e-mail: sekretariat.plzen@npu.cz
www.npu.cz/uop-plzen

Územní odborné pracoviště v Lokti

ředitelka: Mgr. Romana Riegerová
Kostelní 81/25, 357 33 Loket
tel.: 352 684 796, e-mail: sekretariat.loket@npu.cz
www.npu.cz/uop-loket

Územní odborné pracoviště v Ústí nad Labem

ředitel: PhDr. Petr Hrubý
Podmokelská 1/15, 400 07 Ústí nad Labem
tel.: 472 704 800, e-mail: sekretariat.usti@npu.cz
www.npu.cz/uop-usti-nad-labem

Územní odborné pracoviště v Liberci

ředitel: Mgr. Miloš Krčmář
Jablonecká 642/23, 460 01 Liberec
tel.: 485 222 411, e-mail: sekretariat.liberec@npu.cz
www.npu.cz/uop-liberec

Územní odborné pracoviště v Josefově

ředitel: Ing. Jiří Balský
Okružní 418, 551 02 Jaroměř-Josefov
tel.: 491 509 539, e-mail: sekretariat.josefov@npu.cz
www.npu.cz/uop-josefov

Územní odborné pracoviště v Pardubicích

ředitelka: Mgr. Naděžda Pemlová
Příhrádek 5, 531 16 Pardubice
tel.: 724 021 161, e-mail: sekretariat.pardubice@npu.cz
www.npu.cz/uop-pardubice

Územní odborné pracoviště v Telči

ředitel: Mgr. Pavel Macků
Hradecká 6, 588 56 Telč
tel.: 567 213 116, e-mail: sekretariat.telc@npu.cz
www.npu.cz/uop-telc

Územní odborné pracoviště v Brně

ředitel: PhDr. Zdeněk Vácha
nám. Svobody 8, 601 54 Brno
tel.: 542 536 216, e-mail: sekretariat.brno@npu.cz
www.npu.cz/uop-brno

Metodické centrum moderní architektury v Brně

vedoucí: Ing. Petr Svoboda
Hroznová 82/14, 603 00 Brno
tel.: 724 016 567, e-mail: svoboda.petr@npu.cz

Územní odborné pracoviště v Olomouci

ředitel: Mgr. František Chupík, Ph.D.
Horní náměstí 410/25, 779 00 Olomouc
tel.: 585 204 111, 775 888 957
e-mail: sekretariat.olomouc@npu.cz
www.npu.cz/uop-olomouc

Územní odborné pracoviště v Kroměříži

ředitelka: Ing. Nelly Komendová
Riegrovo nám. 3228/22, 767 01 Kroměříž
tel.: 776 198 363, e-mail: sekretariat.kromeriz@npu.cz
www.npu.cz/uop-kromeriz
www.facebook.com/pamatkari.kromeriz

Metodické centrum zahradní kultury v Kroměříži

vedoucí: Ing. Lenka Křesadlová, Ph.D.
Riegrovo nám. 3228/22, 767 01 Kroměříž
www.facebook.com/mczk.kromeriz

Územní odborné pracoviště v Ostravě

ředitel: Mgr. Michal Zuzula, Ph.D.
Odboje 1941/1, 702 00 Ostrava
tel.: 595 133 903, e-mail: sekretariat.ostrava@npu.cz
www.npu.cz/uop-ostrava

Metodické centrum průmyslového dědictví v Ostravě

vedoucí: prof. PhDr. Ing. arch. Miloš Matěj, Ph.D. et Ph.D.
Odboje 1941/1, 702 00 Ostrava

Územní památková správa v Praze

ředitel: Mgr. Dušan Michelfeit
Sabinova 373/5, 130 00 Praha 3 – Žižkov
tel.: 274 008 118, e-mail: ups.praha.pr@npu.cz
www.npu.cz/ups-praha

Územní památková správa v Českých Budějovicích

ředitel: Mgr. Petr Pavelec, Ph.D.
nám. Přemysla Otakara II. 34, 370 21 České Budějovice
tel.: 386 356 921, e-mail: ups.budejovice.pr@npu.cz
www.npu.cz/ups-ceske-budejovice

Územní památková správa na Sychrově

ředitel: PhDr. Miloš Kadlec
Zámek Sychrov čp. 3, 463 44 Sychrov
tel.: 482 360 001, e-mail: ups.sychrov.pr@npu.cz
www.npu.cz/ups-sychrov

Územní památková správa v Kroměříži

ředitel: Ing. Petr Šubík
Sněmovní náměstí 1, 767 01 Kroměříž
tel.: 573 301 432, e-mail: ups.kromeriz.pr@npu.cz
www.npu.cz/ups-kromeriz
www.facebook.com/npukm

Územní odborné pracoviště v Plzni

Vybrané obnovy památek

Dokončení obnovy interiéru katedrály sv. Bartoloměje v Plzni



V rámci programu IROP byla dokončena revitalizace katedrály sv. Bartoloměje v Plzni, zahrnující restaurování povrchů kleneb, stěn, podlah, kamenných i dřevěných prvků a také vnitřního vybavení.

Velká synagoga a rabínský dům v Plzni více na s. 29.

Semlerova rezidence na Klatovské třídě v Plzni



Na konci roku 2021 byla dokončena tříletá restaurátorská obnova interiéru bytu manželů Semlerových („Semlerovy rezidence“). Jedná se o jediný z plzeňských tzv. Loosových interiérů s uplatněním *Raumplanu*. Uskutečnila se i stavební obnova domu a jeho úpravy spojené s novým využitím a zpřístupněním pro veřejnost (v květnu 2022).

Další významné akce

Obnova části areálu hospodářského dvora čp. 3 v Klenové

V letošním roce se v rámci realizace projektu, zařazeného do IROP, přistoupilo k celkové obnově jihozápadní části areálu bývalého hospodářského dvora, jenž je součástí Galerie Klatovy / Klenová. V rámci 2. etapy prací se dokončovaly exteriéry a interiéry zde vznikajících depozitářů galerie.



Národopisné muzeum v Plzni

V září 2021 byly za podpory IROP zahájeny práce spojené s celkovou obnovou sídla Národopisného muzea Plzeňska (Chotěšovský a Gerlachovský dům v historickém jádru, navazující na dochovaný úsek městské hradby).

Kostel Nanebevzetí Panny Marie v Přešticích

Práce na celkové obnově fasád a interiéru (včetně vnitřního vybavení) jedné z nejvýznamnějších církevních památek v kraji byly zahájeny na podzim roku 2021.



U objektu konírný se podařilo obnovit krovovou konstrukci a střešní krytinu a rehabilitovat funkční využití objektu (chov koní). Obnoven byl rovněž krov a střešní krytina střední části objektu pivovaru čp. 71 s varnou a provizorní zastřešení a statické zajištění stropních konstrukcí v bývalém bytě sládků.

Celková obnova zámku v Týnci

Úsilí o záchranu památky a řešení jejího havarijního stavu je podpořeno z programu IROP. Obnova byla v roce 2021 zahájena stavebními pracemi v interiéru zámku (podlahy, inženýrské sítě atd.).



Prezentační a vzdělávací činnost

Výstava Národní kulturní památka selský dvůr čp. 1 U Matoušů v Plzni-Bolevci

Výstava byla uskutečněna při příležitosti ukončení celkové rekonstrukce usedlosti a představila jak její historii, tak tristní stav v 90. letech minulého století, a především záchranu a obnovu areálu včetně interiérových instalací pro zpřístupnění objektu veřejnosti.



Výstava Roubený dům na Plzeňsku

Výstava *Roubený dům na Plzeňsku* se zaměřila na území okresů Plzeň-město, Plzeň-jih i Plzeň-sever a okres Rokycany. U staveb byly dokumentovány konstrukční prvky, způsob roubení, ale i dispozice. K výstavě byl také vydán kritický katalog.



Památky města Nepomuk v podcastech Českého rozhlasu více na s. 46.

Archeologické léto

Zájemce o archeologii a historii provedli zkušení archeologové v rámci každoroční akce vybranými lokalitami Plzeňského kraje; po dvou z nich (zřícenina hradu Věžka a hradiště Sedlo u Sušice) prováděli i archeologové pracoviště. Návštěvníkům přiblížili výzkumnou práci odborníků a prozradili, jaké pozůstatky lidské činnosti se skrývají pod zemí.

Publikační činnost

Roubené stavby na Plzeňsku

Plzeňské dvorky

Dne 11. září 2021 se uskutečnil 6. ročník již tradiční akce *Plzeňské dvorky*, která provází návštěvníky po skrytých místech Plzně. V sídle ÚOP se návštěvníci podívali i do sklepů a seznámili se s historií domu.

Webový seriál o archeologickém výzkumu

Na webové stránky pracoviště přibyly další díly „seriálu“, který vznikl v předchozím roce za účelem představit popularizační formou archeologický výzkum záchodové jímky v prelaturě bývalého kláštera v Plasích. Vedle samotných okolností výzkumu a způsobu jeho provádění byly prezentovány různé druhy nálezů, a to i v kontextu jejich určení za pomoci historických a přírodních věd na základě mezioborové spolupráce. Seriál se těšil i mediálnímu zájmu.





O NÁRODNÍM PAMÁTKOVÉM ÚSTAVU

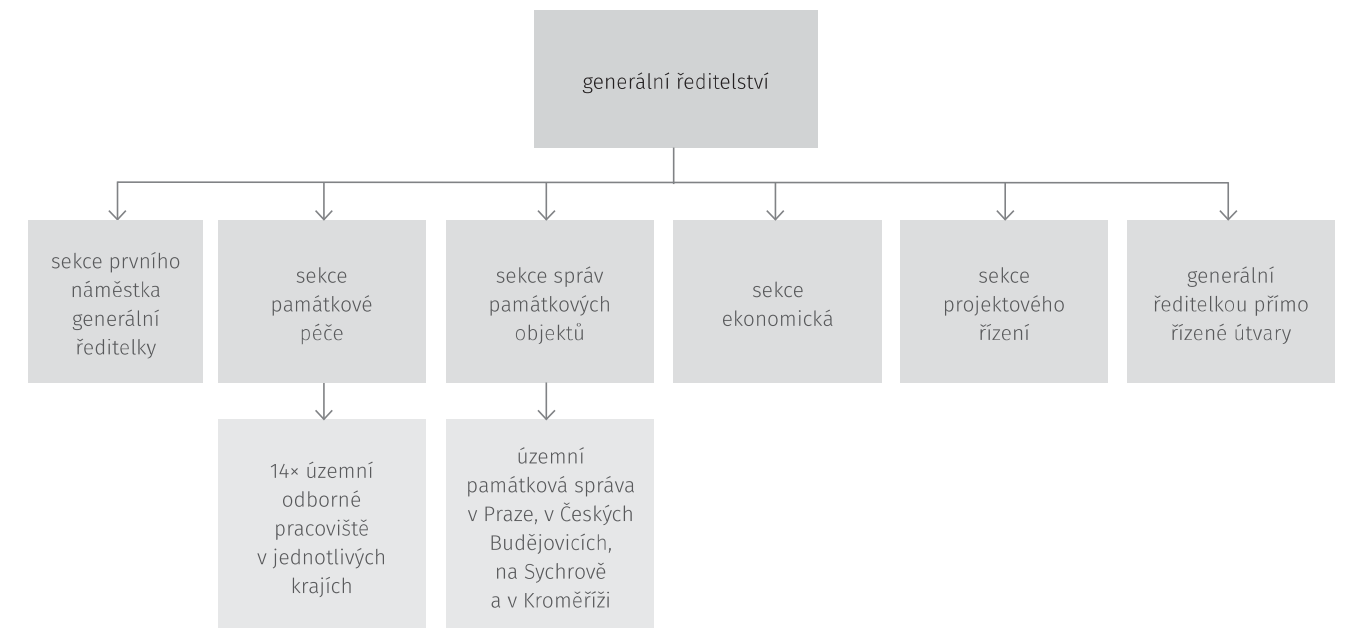
Národní památkový ústav je odbornou a výzkumnou organizací státní památkové péče s celostátní působností. Je státní příspěvkovou organizací ve smyslu platného zákona o státní památkové péči (zák. č. 20/1987 Sb., ve znění pozdějších změn) řízenou Ministerstvem kultury („MK“).

NPÚ se po transformaci proběhlé k 1. lednu 2013 člení na následující organizační celky. Generální ředitelství v Praze („GnŘ“) řídí

a metodicky vede celkovou činnost NPÚ a v rozsahu vymezeném zákonem, statutem a vnitřními předpisy přímo zajišťuje úkoly státní památkové péče. Územní odborná pracoviště („ÚOP“) v jednotlivých krajích zajišťují úkoly státní památkové péče v plném rozsahu daném zákonem ve své územní působnosti a dále poskytují odbornou a metodickou pomoc vlastníkům a správčům památek. Územní památkové správy („ÚPS“) v Praze, v Českých Budějovicích, na Sychrově a v Kroměříži zajišťují správu památek ve správě NPÚ.

Národní památkový ústav
Valdštejnské náměstí 162/3
118 01 Praha 1
zřízen Ministerstvem kultury
k 1. 1. 2003
IČO: 75032333, DIČ: CZ75032333

Kontakt
ústředna: 257 010 111
e-mail: epodatelna@npu.cz
www.npu.cz



Činnost NPÚ

Hlavní činnosti NPÚ lze rozdělit na dvě základní skupiny:

- výzkum a vývoj, jakož i odborné a metodické činnosti usměrňující péči o památky ve vlastnictví a správě jiných subjektů a o památkově chráněná území;
- péči o soubor zpřístupněných kulturních památek („KP“), zejména státních hradů („SH“) a zámků („SZ“), které jsou ve správě NPÚ.

Poradní orgány ředitelů pracovišť NPÚ

GENERÁLNÍ ŘEDITELSTVÍ

Vědecká rada GR

Komise pro ochranu památkového fondu v oblasti železniční dopravy

Komise pro ochranu památkového fondu vzniklého ve druhé polovině 20. století

Komise pro plnění úkolů vědy a výzkumu

Komise pro hodnocení výzkumných (grantových) projektů

Pedagogická rada

Redakční rada časopisu Zprávy památkové péče

Redakční rada časopisu Památky

Komise pro nabývání předmětů movitého kulturního dědictví v NPÚ

Komise pro mobiliární fondy

Ediční rada NPÚ

Komise pro archeologii

Kolegium GR

Etická komise

Komise kastelánů

ÚZEMNÍ ODBORNÉ PRACOVIŠTĚ V PRAZE

Ediční rada

Interní komise

Památková rada

Pražská archeologická komise

Redakční rada Staleté Prahy

Regionální komise pro Ústřední seznam kulturních památek

ÚZEMNÍ ODBORNÉ PRACOVIŠTĚ STŘEDNÍCH ČECH V PRAZE

Památková rada

Ediční rada

Interní odborná komise

Regionální komise pro posuzování návrhů na prohlášení věci za kulturní památku

Středočeská archeologická komise

Redakční rada časopisu Průzkumy památek

Redakční rada časopisu Památky středních Čech

ÚZEMNÍ ODBORNÉ PRACOVIŠTĚ V ČESKÝCH BUDĚJOVICÍCH

Komise pro posuzování žádostí o finanční podporu péče o kulturní památky v územní působnosti ÚOP

Krajská archeologická komise

Památková rada ÚOP

ÚZEMNÍ ODBORNÉ PRACOVIŠTĚ V PLZNI

Interní komise

Památková rada

Krajská archeologická komise

Regionální komise pro Ústřední seznam kulturních památek

ÚZEMNÍ ODBORNÉ PRACOVIŠTĚ V LOKTI

Památková rada

Regionální komise pro posuzování návrhů na prohlášení věci za kulturní památku

Krajská archeologická komise

Interní komise

ÚZEMNÍ ODBORNÉ PRACOVIŠTĚ V ÚSTÍ NAD LABEM

Krajská archeologická komise

Památková rada

ÚZEMNÍ ODBORNÉ PRACOVIŠTĚ V LIBERCÍ

Krajská archeologická komise

Regionální komise pro posuzování návrhů na prohlášení a zrušení prohlášení věci za kulturní památku

Památková rada

Ediční a publikační rada

ÚZEMNÍ ODBORNÉ PRACOVIŠTĚ V JOSEFOVĚ

Interní komise

Krajská archeologická komise

Památková rada

Regionální komise pro posuzování návrhů na prohlášení věci za kulturní památku

ÚZEMNÍ ODBORNÉ PRACOVIŠTĚ V PARDUBICÍCH

Památková rada

Krajská archeologická komise

ÚZEMNÍ ODBORNÉ PRACOVIŠTĚ V TELČI

Interní komise

Krajská archeologická komise

Památková rada

Regionální komise pro posuzování návrhů na prohlášení věci za kulturní památku

ÚZEMNÍ ODBORNÉ PRACOVIŠTĚ V BRNĚ

Krajská archeologická komise

Regionální komise pro ústřední seznam kulturních památek

Interní komise

Památková rada

Ediční rada

ÚZEMNÍ ODBORNÉ PRACOVIŠTĚ V OLOMOUCI

Interní komise

Krajská archeologická komise

Památková rada ředitele NPÚ, ÚOP v Olomouci

Regionální komise pro Ústřední seznam kulturních památek

ÚZEMNÍ ODBORNÉ PRACOVIŠTĚ V KROMĚŘÍŽI

Interní komise

Krajská archeologická komise

Odborná rada Metodického centra zahradní kultury v Kroměříži

Památková rada

Redakční rada

Regionální komise pro Ústřední seznam kulturních památek

ÚZEMNÍ ODBORNÉ PRACOVIŠTĚ V OSTRAVĚ

Expertní komise NPÚ. ÚOP v Ostravě pro obnovu shořelého kostela Božího těla v Gutech

Krajská archeologická komise

Památková rada

Redakční rada

Regionální komise pro posuzování návrhů na prohlášení kulturní památkou

ÚZEMNÍ PAMÁTKOVÁ SPRÁVA V PRAZE

Odborná rada ředitele NPÚ, ÚPS v Praze

Interní rada ředitele ÚPS k otázkám obnovy památek ve správě NPÚ

Komise pro nabývání předmětů movitého kulturního dědictví

ÚZEMNÍ PAMÁTKOVÁ SPRÁVA V ČESKÝCH BUDĚJOVICÍCH

Interní rada ředitele NPÚ, ÚSP v Českých Budějovicích k otázkám obnovy památek ve správě NPÚ

Komise pro nabývání movitých předmětů kulturního dědictví

ÚZEMNÍ PAMÁTKOVÁ SPRÁVA NA SYCHROVĚ

Interní rada ředitele NPÚ, ÚPS na Sychrově

Komise pro výkup movitých památek a předmětů kulturní povahy

Pracovní komise pro tvorbu interiérových instalací ÚPS na Sychrově

ÚZEMNÍ PAMÁTKOVÁ SPRÁVA V KROMĚŘÍŽI

Interní rada ředitele NPÚ, ÚSP v Kroměříži, k otázkám obnovy památek ve správě NPÚ

OBNOVY PAMÁTEK Z PROGRAMU SMVS

Financování obnovy památek ze státního rozpočtu ČR je realizováno prostřednictvím dotačního programu Ministerstva kultury pro státní příspěvkové organizace *Rozvoj a obnova materiálně technické základny státních kulturních zařízení* (112/131), ke kterému byl v roce 2020 přičleněn program na podporu oživení ekonomiky (151).

Z akcí započatých v minulých letech jich pokračovalo 72 v objemu finančních prostředků přidělených pro rok 2021 ve výši 817 mil. Kč (celkový objem pokračujících akcí činí 1,647 mld. Kč), z nichž uvádíme

Bečov – příkladná obnova hradu a přilehlých objektů	143 mil. Kč
Zákupy – obnova barokního krovu, stropů a střechy	96 mil. Kč
Palácové zahrady pod Pražským hradem	48 mil. Kč
Český Krumlov – rekonstrukce bývalé Mincovny na zámeckou galerii	43 mil. Kč
Červené Poříčí – stavební úpravy včetně předzámčí	30 mil. Kč
Jezeří – obnova divadelního sálu	26 mil. Kč

V průběhu roku 2021 byly v rámci tohoto programu přiděleny finanční prostředky pro 16 nových prioritních akcí v celkovém objemu 193 mil. Kč s přidělenými prostředky pro rok 2021 ve výši 45 mil. Kč., například:

Klášteř Sázava – oprava krovů a střech, obnova jižní věže	32 mil. Kč
Opočno – sanace střešní a stropní konstrukce Letohrádku	26 mil. Kč
Náchod – střecha Piccolominského–Kuronského traktu	23 mil. Kč
Telč – obnova fasád na hlavním nádvoří	16 mil. Kč

V průběhu roku 2021 bylo úspěšně ukončeno 17 akcí, např.:

Vranov nad Dyjí – odstranění havárie střech zámeckého areálu – II. etapa	29 mil. Kč
Valtice – obnova areálu zámečku Belveder	21 mil. Kč
Veltrusy – restaurátorské práce v interiéru hlavní zámecké budovy	20 mil. Kč
Rájec nad Svitavou – odstranění havarijního stavu střech hlavní budovy	10 mil. Kč

Samostatný program *Péče o národní kulturní dědictví I*, jehož součástí je i podprogram 141 *Obnova a rozvoj materiálně technické základny Národního památkového ústavu s celkovými finančními prostředky ve výši 2,999 mld. Kč pro období 2019–2028*, se týká následujících akcí:

Invalidovna – obnova objektu
Litomyšl – celková obnova zámku
Vimperk – obnova dolního a horního zámku
Lysice – obnova zámecké zahrady včetně historických staveb
Karlštejn – soubor rekonstrukcí (příprava – PD)
Klášteř Plasy – dokončení obnovy Opatské rezidence, obnova sýpky
Ratibořice – obnova Panského dvora
Uherčice – obnova zámeckého areálu (příprava – PD).

V roce 2021 byly již poskytnuty finanční prostředky ve výši 53 mil. Kč pro tvorbu či dopracování projektových dokumentací akcí Invalidovna, Litomyšl, Vimperk a Plasy a na zahájení stavebních prací akce Lysice.

DOTAČNÍ PROGRAMY MINISTERSTVA KULTURY

Ministerstvo kultury nabízí několik dotačních programů na obnovu kulturních památek podle § 16 odst. 2 zákona č. 20/1987 Sb., o státní památkové péči, které mohou využít vlastníci kulturních památek při jejich obnově. K přihlášeným projektům dává své stanovisko i Národní památkový ústav. Následující tabulka uvádí přehled vybraných dotačních programů MK a výši příspěvků přidělených na obnovu památek v návaznosti na vyjádření jednotlivých pracovišť NPÚ v roce 2021.

Pracoviště NPÚ	Havarijní program	Program záchrany architektonického dědictví	Program regenerace městských památkových rezervací	Program péče o vesnické památkové rezervace a zóny a krajinné památkové zóny	Program restaurování	Program Podpora obnovy kulturních památek prostřednictvím obcí s rozšířenou působností
ÚOP V Praze	1 775 000	6 170 000	2 885 000	1 115 000	2 280 000	0
ÚOP středních Čech v Praze	12 907 000	39 561 414	14 565 000	6 123 000	2 635 000	15 900 000
ÚOP v Českých Budějovicích	8 960 348	26 463 000	14 606 000	7 720 000	2 651 000	14 634 000
ÚOP v Plzni	8 939 000	21 823 000	5 851 000	6 381 813	2 547 000	10 693 000
ÚOP v Lokti	3 089 000	22 940 000	8 718 000	2 080 000	2 100 000	3 497 000
ÚOP v Ústí nad Labem	10 784 269	31 393 466	14 234 000	4 063 927	2 350 000	12 776 000
ÚOP v Liberci	4 558 000	12 005 000	9 905 000	4 072 028	2 487 000	7 879 000
ÚOP v Josefově	6 096 196	14 393 852	12 140 990	2 000 000	2 760 000	9 939 000
ÚOP v Pardubicích	3 730 000	12 900 000	22 649 000	800 000	2 738 000	5 424 000
ÚOP v Telči	5 782 000	9 200 000	20 384 000	1 620 000	2 050 000	7 410 000
ÚOP v Brně	8 265 000	15 955 000	11 555 000	1 749 000	2 988 000	13 196 000
ÚOP v Olomouci	4 813 000	7 695 000	5 795 000	1 300 000	2 154 000	6 386 000
ÚOP v Kroměříži	2 363 000	5 995 000	7 389 000	1 200 000	1 952 000	4 452 000
ÚOP v Ostravě	3 468 000	11 170 051	12 748 000	1 730 000	2 551 000	6 338 000
Celkem	85 529 813	237 664 783	163 424 990	41 954 768	34 243 000	118 524 000

PŘEHLED PUBLIKACÍ VYDANÝCH V ROCE 2021

GENERÁLNÍ ŘEDITELSTVÍ
V doteku antiky / In the Embrace of Antiquity Marie Mžýková ISBN: 978-80-7480-153-2, 368 s.
Alois Musil. Antika a české země Stanislava Kučová, Patrik Líbal, Martina Veselá (edd.) ISBN: 978-80-7480-145-7, 152 s.
„Pánové, prosím, smekněte.“ Metodika datování a interpretace fotografií z let 1850–1918 pomocí historické pánské módy Radek Polách ISBN: 978-80-7480-142-6, 120 s.
PERIODIKA: ZPRÁVY PAMÁTKOVÉ PÉČE , ROČNÍK 81 / 2021 ISSN: 210-5538

ÚZEMNÍ ODBORNÉ PRACOVIŠTĚ V PRAZE
Sklo z archeologických výzkumů: Archeologie, technologie a metody průzkumů, konzervace a restaurování PhDr. Jaroslav Podliska, Ph.D., PhDr. Eva Černá, Mgr. Romana Kozáková, Ing. Zuzana Zlámalová Cílová, Ph.D. a kol. ISBN: 978-80-7685-001-9, 250 s.
PERIODIKA: STALETÁ PRAHA , ROČNÍK 37 / 2021 ISSN: 0231-6056

ÚZEMNÍ ODBORNÉ PRACOVIŠTĚ STŘEDNÍCH ČECH V PRAZE
PERIODIKA: Průzkumy památek , 28. ročník, 2 čísla ISSN: 1212-1487
Památky středních Čech , 35. ročník, 2 čísla a příloha Ročenka 2020 ISSN: 0862-1586

ÚZEMNÍ ODBORNÉ PRACOVIŠTĚ V ČESKÝCH BUDĚJOVICÍCH
Kachlová kamna v jižních Čechách Ludmila Ouredová-Hronková (ed.) ISBN: 978-80-85033-99-1, 399 s.
V nehlubší úctě: katalog výstavy. Státní zámek Kozel 1. 6.–31. 7. 2021 Petr Mašek, Richard Šípek, Pavel Hájek ISBN: 978-80-85033-96-0, 61 s.

Slezské zámecké knihovny: katalog výstavy Barbora Nebeská, Petr Mašek ISBN: 978-80-85033-98-4, 99 s.
Židovské hřbitovy na jihu Čech Daniel Polakovič, Iva Steinová, Petra Vladařová ISBN 978-80-85033-97-7
Návesní kaple jižních Čech a přilehlé Moravy I. Typologie staveb do poloviny 19. století Pavel Hájek, Zdenka Paloušová ISBN 978-80-88446-00-2

ÚZEMNÍ ODBORNÉ PRACOVIŠTĚ V PLZNI
Roubené stavby na Plzeňsku Karel Foud, Tomáš Karel, Stanislav Plešmíd ISBN: 978-80-85035-57-5, 160 s.

ÚZEMNÍ ODBORNÉ PRACOVIŠTĚ V LOKTI
Elbogen unter der Lupe. Mit Liebe zum Detail Lukáš Smola, Klára Rozsypalová ISBN: 978-80-906866-6-3, 83 s.
Heimatstil. Architektura ve službách vlasti a národa Lubomír Zeman, Jan Konůpek a kol. ISBN: 978-80-906866-8-7, 309 s.

ÚZEMNÍ ODBORNÉ PRACOVIŠTĚ V ÚSTÍ NAD LABEM
Tatíčku, vrať se k nám! Pomníky velké války na Litoměřicku , 3. díl Jiří Bureš, Marta Pavlíková ISBN: 978-80-85036-78-7, 240 s.
Varhanářská dílna Fellerů z Libouchce Vít Honys, Tomáš Horák ISBN: 978-80-85036-77-0, 160 s.

PERIODIKA: Monumentorum Custos 2020 – Časopis pro památky severozápadních Čech ISSN: 1803-781X ISBN: 978-80-85036-79-4, 72 s.
Monumentorum Custos 2021 – Časopis pro památky severozápadních Čech ISSN: 1803-781X ISBN: 978-80-85036-80-0, 64 s.

ÚZEMNÍ ODBORNÉ PRACOVIŠTĚ V LIBERCI
New Realisms Ivo Habán (ed.) ISBN: 978-80-87810-43-9, 476 s.
Informační leták – Sloup se sochou Panny Marie a sochami světců , Liberec
PERIODIKA: Fontes Nissae – Prameny Nisy ISSN: 1213-5097

ÚZEMNÍ ODBORNÉ PRACOVIŠTĚ V JOSEFOVĚ
Propagační letáky Kulturní památka a Chráněné území

ÚZEMNÍ ODBORNÉ PRACOVIŠTĚ V BRNĚ
Hotely. Architektura 20. století Petr Svoboda, Martin Šolc, Renata Vrabelová ISBN: 978-80-87967-31-7, 174 s.

ÚZEMNÍ ODBORNÉ PRACOVIŠTĚ V KROMĚŘÍŽI
Stavby s orientální tematikou v památkách zahradního umění v ČR / 1. svazek ediční řady Zahradní kultura v souvislostech Lenka Křesadlová, Michaela Letá a kol. ISBN: 978-80-87231-57-9, 284 s.

Hřbitov ve Strílkách. Příběhy barokního torza / 2. svazek ediční řady Ingredere hospes. Editio monographica Miloš Stehlík, Tomáš Malý, Michal Konečný, Pavel Suchánek ISBN: 978-80-87231-58-6, 232 s.

Hrad Křídlo. Historie, stavební vývoj a archeologie zříceniny šlechtického sídla v Hostýnských vrších / 3. svazek ediční řady Ingredere hospes. Editio monographica Radim Vrla, Dalibor Janiš a kol. ISBN: 978-80-87231-59-3, 216 s.

Ingredere hospes XIII. Časopis Národního památkového ústavu, územního odborného pracoviště v Kroměříži za období 2019–2020 Kolektiv autorů ISBN: 978-80-87231-60-9, 168 s. (elektronická verze)

ÚZEMNÍ ODBORNÉ PRACOVIŠTĚ V OSTRAVĚ
Průmyslové dědictví: Lnářství, bavlnářství a hedvábnictví Šumperska a Jesenicka Michaela Ryšková, Pavla Dubská, Petra Mertová ISBN: 978-80-88240-25-9, 271 s.
Industrial heritage: The Linen, Cotton and Silk Industries in the Šumperk and Jeseník Regions Michaela Ryšková, Pavla Dubská, Petra Mertová ISBN: 978-80-88240-26-6, 272 s.

ÚZEMNÍ PAMÁTKOVÁ SPRÁVA V PRAZE
Sázavský klášter (2. vydání) Jan Royt, Petr Sommer, Martin Stecker ISBN: 978-80-7480-155-6, 100 s.
Deset podob krajinářského parku Lenka Křesadlová, Michaela Letá ISBN: 978-80-7480-160-0, 143 s.

ÚZEMNÍ PAMÁTKOVÁ SPRÁVA V ČESKÝCH BUDĚJOVICÍCH
Nábytek s příběhy Kateřina Cichrová a kol. ISBN: 978-80-87890-34-9, 275 s.
Tapiserie na zámku Náměšť nad Oslavou – anatomie tapiserie Kateřina Cichrová ISBN: 978-80-87890-35-6, 176 s.

ÚZEMNÍ PAMÁTKOVÁ SPRÁVA NA SYCHROVĚ
Zámek Slatiňany Jaroslav Bušta, Adéla Buštová, Michal Konečný, Radek Ryšavý ISBN: 978-80-906784-3-9, 159 s.
Kunětická hora od středověku po současnost. Stručně dějiny Kunětické hory a její záchrana Muzejním spolkem Miloš Jiroušek ISBN: 978-80-908784-4-680, 78 s.

ÚZEMNÍ PAMÁTKOVÁ SPRÁVA V KROMĚŘÍŽI
Tváře osvícenství Ivo Cerman, Michal Konečný ISBN: 978-80-907400-8-2, 287 s.
Pernštejnský park Lenka Kalábová, Michal Konečný ISBN 978-80-98257-0-3, 239 s.
Hrad Pernštejn (druhé aktualizované vydání) Michal Konečný ISBN 978-80-907400-4-4, 216 s.

Přehled průzkumů a dokumentací

Generální ředitelství
Stavebněhistorické průzkumy
Praha 8–Karlín – Invalidovna
Telč – zámek
Karlštejn – hrad
Zvíkov – hrad
Horšovský Týn – hrad a zámek
Kunštát – zámek
Operativní průzkumy a dokumentace
Praha-Karlín – Invalidovna (NKP)
Telč – zámek
Karlštejn – hrad
Červená Řečice (NKP)
Archivní rešerše
Praha-Karlín – Invalidovna
Karlštejn – hrad
Územní odborné pracoviště v Praze
Operativní průzkumy a dokumentace
Praha 1-Hradčany – čp. 181, Loretánská 4 – západní fasáda pravého dvorního křídla
Praha 1-Malá Strana – čp. 320, Šporkova 10 – Jánská 5, střešní altán
Praha 1-Staré Město – čp. 135, Linhartská 4 – fragmenty gotického ostění ve dvorní fasádě
Praha 1-Staré Město – čp. 356, Na Perštýně 12 – kamenné portály ve sklepě
Praha 1-Staré Město – dům U Teplých čp. 506 a dům U Modrého lva čp. 507, Havelská 13 a 11 – průzkum a podloubí
Praha 1-Staré Město – čp. 540 – fasády Stavovského divadla
Praha 1-Staré Město – čp. 553, dům U Sixtů – archivní průzkum
Praha 1-Staré Město – čp. 799, U Obecního dvora 7 – odhalené zdivo dvorního objektu
Praha 2-Nové Město – čp. 139, konvent voršilek na Novém Městě pražském – OPD nálezů ve 3. NP středního traktu budovy klauzury
Praha 5-Jinonice – čp. 1 – nálezy v západním křídle
Praha 5-Jinonice – čp. 1 – provětrávaná podlaha ve sklepě S křídla
Praha-Suchdol – kaple sv. Václava

Územní odborné pracoviště středních Čech v Praze
Stavebněhistorické průzkumy
Kněžves – bývalý zájezdní hostinec čp. 102 – doplnění staršího SHP
Operativní průzkumy a dokumentace
Bělá pod Bezdězem – čp. 267 – před demolicí
Buštěhrad – čp. 17 – suterén
Český Šternberk – hrad čp. 1
Hořovice – kostel sv. Jiljí
Kolín – kostel sv. Jana Křtitele – krov
Kolín – zámek čp. 545 – kaple a přilehlé prostory
Kostelec nad Labem – dům čp. 316 – černá kuchyně
Libice nad Cidlinou – fara čp. 1 (bývalý kostel Panny Marie) – zaměření půdorysů
Líšno – zámek – fasády, krov
Lochovice – zámek – věže, fasády, interiér
Mělník – čp. 779 – obnova fasád
Mělník – Pšovka – barokní pivovar – fasády
Mělník – Pšovka – konvent
Mladá Boleslav – čp. 32 – celý objekt
Nechvalice – usedlost čp. 15 – roubený obytný dům
Nechvalice – usedlost čp. 7 – roubený obytný dům
Nižbor – bývalý pivovar čp. 25 – suterén, krov
Nižbor – zámek – zídka u zámku
Nymburk – čp. 217 – před demolicí
Obděnice – dům čp. 23 – venkovský obytný dům
Obděnice – usedlost čp. 18 – roubený obytný dům
Okřesaneč – kostel sv. Bartoloměje – krov nad presbytářem
Olbramovice – kostel sv. Bartoloměje – krov věžní bání
Osečany – zámek čp. 1 – sondážní průzkum barevnosti fasád, OPD komínů a pozůstatků starších konstrukcí na půdě
Osov – obytné křídlo u bývalého cukrovaru – čp. 114 a 74
Petrovice – dům čp. 47 – roubený obytný dům
Petrovice – usedlost čp. 2 – roubený obytný dům
Porešín – dům čp. 4 – roubený obytný dům
Sedlčany – kostel sv. Martina – hloubkový OPD krovových konstrukcí
Starkoč – kostel
Svatý Jan pod Skalou – klášter
Tetín – kostel sv. Kateřiny – krov
Vilasova Lhota – dům čp. 14 – roubený obytný dům

Archivní rešerše
Chválov – čp. 10
Klášteřínský Skalice – klášter a hospodářský dvůr – archivní rešerše
Kněžves – rychta čp. 24 a hostinec čp. 102
Libice nad Cidlinou – fara čp. 1 – částečná archivní rešerše
Mokřany – dům čp. 2
Nechvalice – dům čp. 7
Nižbor – bývalý pivovar, dnes škola čp. 25
Nymburk – pozůstatky úřednické a dělnické kolonie Severozápadní dráhy – částečná archivní rešerše
Obděnice – dům čp. 4, 5 (hospoda), 18, 19, 20
Sedlčansko – usedlosti – archivní rešerše zpracované jako příprava k výstavě
Žebrák – opevnění – rozšíření starší archivní rešerše

Územní odborné pracoviště v Českých Budějovicích
Stavebněhistorické průzkumy
Krabonoš – kostel sv. Jana Křtitele
Operativní průzkumy a dokumentace
České Budějovice – Nádražní ulice 119/4 – staniční budova vlakového nádraží
Český Krumlov – Latrán, měšťanský dům čp. 17
Frymburk – měšťanský dům čp. 76
Klení – kostel sv. Vavřince
Malonty – fara čp. 25
Pasovary – tvrz
Pole – zámek, hospodářské budovy
Ratibořské Hory – zámeček Ohrazenice čp. 128 – inventarizace podlah, vrat, dveřních otvorů, dveří a dvířek topných otvorů
Vyšný – hospodářské stavby Nového dvora v areálu bývalých kasáren

Územní odborné pracoviště v Plzni
Operativní průzkumy a dokumentace
Bor u Tachova – čp. 53 – demolice
Červené Poříčí – areál zámku, oranžerie
Chříč – čp. 24 – inventarizace výplní otvorů (v rámci DKRVO)
Kladruby – čp. 63 – demolice
Merklín – zámek, přízemí – obecní knihovna
Nebílovy – areál zámku, přízemí zadního zámku
Nedražice – hospodářský dvůr u zámku, vstup do chléva (v rámci DKRVO)

Nepomuk – čp. 78
Olešná – kaple sv. Anny – krov
Ostrovec – kostel sv. Jana Křtitele – fasády (I. etapa)
Planá – zámek – konstrukce záklopových stropů (I. etapa)
Plasy – čp. 3
Plzeň – kostel sv. Bartoloměje (III. etapa OPD)
Plzeň – čp. 106, Chotěšovský dům (Národopisné muzeum; I. etapa)
Plzeň – čp. 344, Gerlachovský dům (Národopisné muzeum; I. etapa)
Plzeň – Jižní Předměstí, Žižkova 26 – pasportizace oken a dveří
Plzeň – Severní Předměstí, domek strážce pramene čp. 323
Přestavky – zámek – stropy
Rokycany – kostel Narození Panny Marie – západní předsíň
Strašín – kostel Narození Panny Marie – fasády (II. etapa)
Tachov – kostel Nanebevzetí Panny Marie – fasády (III. etapa)
Trnová – čp. 2 – černá kuchyně (II. etapa OPD)
Žebnice – čp. 34 (v rámci DKRVO)

Územní odborné pracoviště v Lokti
Operativní průzkumy a dokumentace:
Bochov – Pražská čp. 122
Františkovy Lázně – kolonáda Solného a Lučního pramene
Cheb – Klášterní čp. 100
Jáchymov – náměstí Republiky čp. 8
Karlovy Vary – Mariánskolázeňská čp. 306
Karlovy Vary – Kolmá čp. 835
Karlovy Vary – Zahradní čp. 999
Karlovy Vary – Bezručova čp. 1090
Karlovy Vary – Ondřejská čp. 1162
Karlovy Vary – Smetanovy sady čp. 1145
Karlovy Vary-Hůrky – čp. 61
Kozlov – kostel Nanebevzetí Panny Marie
Lázně Kynžvart – J. E. Purkyně čp. 3
Mariánské Lázně – Hlavní třída čp. 47
Ostrov – Hroznětínská čp. 148
Ostrov – Mírové nám. čp. 733
Sadov – bývalé čp. 1
Stráž nad Ohří – čp. 1
Valeč – pivovar (konírna)
Valeč – zámek (skleník a teatron)

Počet archeologických akcí

PRACOVIŠTĚ NPÚ	Dohled	Záchranný archeologický výzkum	Celkem
ÚOP v Praze	9	25	34
ÚOP středních Čech v Praze	7	2	9
ÚOP v Českých Budějovicích	1	5	6
ÚOP v Plzni	2	7	9
ÚOP v Lokti	8	10	18
ÚOP v Ústí nad Labem	5	2	7
ÚOP v Liberci	1	3	4
ÚOP v Josefově	0	1	1
ÚOP v Pardubicích	0	0	0
ÚOP v Telči	2	0	2
ÚOP v Brně	3	4	7
ÚOP v Olomouci	57	2	59
ÚOP v Kroměříži	0	2	2
ÚOP v Ostravě	162	34	196
ÚPS na Sychrově	3	3	6
Celkem	260	100	360

Seznam objektů ve správě NPÚ

Praha	Typ objektu	Telefon	Web
Invalidovna	Invalidovna	724 816 966	www.invalidovna-praha.cz
Zahrady pod Pražským hradem	zahrady	257 214 817	www.palacove-zahrady.cz
Středočeský kraj			
Březnice	zámek	318 682 179	www.zamek-breznice.cz
Hamousův statek ve Zbečně	lidová architektura	724 980 456	www.hamousuv-statek.cz
Hořovice	zámek	311 512 479	www.zamek-horovice.cz
Karlštejn	hrad	311 681 617	www.hrad-karlstejn.cz
Konopiště	zámek	317 721 366	www.zamek-konopiste.cz
Krakovec	hrad	313 549 302	www.hrad-krakovec.cz
Křivoklát	hrad	313 558 440	www.hrad-krivoklat.cz
Mnichovo Hradiště	zámek	326 773 098	www.zamek-mnichovohradiste.cz
Mníšek pod Brdy	zámek	318 590 261	www.zamek-mnisek.cz
Sázava	klášter	327 321 177	www.klaster-sazava.cz
Točnick	hrad	311 533 202	www.hrad-tocnik.cz
Veltrusy	zámek	315 781 146	www.zamek-veltrusy.cz
Žebrák	hrad	311 533 202	www.hrad-zebrak.cz
Žleby	zámek	327 398 121	www.zamek-zleby.cz

Ústecký kraj			
Benešov nad Ploučnicí	zámek	412 586 795	www.zamek-benesov.cz
Duchcov	zámek	417 835 301	www.zamek-duchcov.cz
Házmburk	hrad	606 175 052	www.hrad-hazmburk.cz
Jezeří	zámek	724 326 031	www.zamek-jezeri.cz
Krásný Dvůr	zámek	415 210 004	www.zamek-krasnydvur.cz
Libochovice	zámek	416 591 443	www.zamek-libochovice.cz
Kostel Nanebevzetí Panny Marie v Mostě	kostel	724 663 546	www.kostel-most.cz
Ploskovice	zámek	416 749 092	www.zamek-ploskovice.cz
Stekník	zámek	723 086 011	www.zamek-steknik.cz
Velké Březno	zámek	475 228 331	www.zamek-vbrezno.cz
Karlovarský kraj			
Bečov nad Teplou	hrad a zámek	353 999 394	www.zamek-becov.cz
Kynžvart	zámek	354 691 269	www.zamek-kynzvalt.cz
Valeč	zámek	353 999 731	www.zamek-valec.cz
Jihočeský kraj			
Červená Lhota	zámek	384 384 228	www.zamek-cervenalhota.cz
Český Krumlov	hrad a zámek	380 704 721	www.zamek-ceskykrumlov.cz
Dačice	zámek	384 420 246	www.zamek-dacice.cz
Hluboká	zámek	387 843 911	www.zamek-hluboka.cz
Jindřichův Hradec	hrad a zámek	384 321 279	www.zamek-jindrichuvhradec.cz
Kratochvíle	zámek	388 324 380	www.zamek-kratochvile.cz
Landštejn	hrad	384 498 580	www.hrad-landstejn.cz
Nové Hrady	hrad	386 362 135	www.hrad-novehrady.cz
Rožmberk	hrad	380 749 838	www.hrad-rozmbek.cz
Třeboň	zámek	384 721 193	www.zamek-trebon.cz
Vimperk	zámek	388 411 506	www.zamek-vimperk.cz
Zlatá Koruna	klášter	380 743 126	www.klaster-zlatakoruna.cz
Zvíkov	hrad	382 285 676	www.hrad-zvikov.cz
Plzeňský kraj			
Červené Poříčí	zámek	376 393 022	www.zamek-cerveneporici.cz
Gutštejn	hrad	374 631 773	www.hrad-gutstejn.cz
Horšov - kostel Věšch svatých	kostel	379 423 111	www.zamek-horsovskytytn.cz
Horšovský Týn	hrad a zámek	379 423 111	www.zamek-horsovskytytn.cz
Kladruby	klášter	374 631 773	www.klaster-kladruby.cz
Kozel	zámek	377 969 040	www.zamek-kozel.cz
Manětín	zámek	373 392 283	www.zamek-manetin.cz
Nebílovy	zámek	377 917 090	www.zamek-nebilovy.cz
Plasy	klášter	373 322 174	www.klaster-plasy.eu
Plzeň-Bolevec - Selský dvůr U Matoušů	selský dvůr	377 360 928	www.usedlost-bolevec.cz
Přimda	hrad	374 631 773	www.hrad-primda.cz

Přehled návštěvnosti památkových objektů ve správě NPÚ

OBJEKT		OBJEKT	
Lednice	236 718	Veltrusy	23 101
Český Krumlov	147 604	Lysice	22 288
Hluboká nad Vltavou	141 489	Jaroměřice nad Rokytou	20 648
Valtice	125 231	Jánský Vrch	19 385
Karlštejn	104 922	Telč	18 897
Pernštejn	98 843	Šternberk	17 219
Trosky	96 983	Zákupy	17 016
Květná zahrada Kroměříž	88 617	Mníšek pod Brdy	16 448
Bouzov	81 627	Kozel	15 674
Veveří	79 578	Jezeří	14 502
Buchlovice	73 035	Mnichovo Hradiště	14 452
Bítov	65 301	Nové Hrady	14 390
Rabí	61 484	Hrubý Rohozec	14 096
Křivoklát	58 103	Horšovský Týn	13 717
Sychrov	58 412	Kunětická hora	13 307
hospitál Kuks	53 657	Zlatá Koruna	13 005
Bečov nad Teplou	53 648	Vízovice	12 683
Bezděz	53 266	Rájec nad Svitavou	12 644
Velhartice	53 232	Plasy	12 596
Konopiště	53 096	Ploskovice	11 970
Hradec nad Moravicí	51 451	Manětín	11 627
Landštejn	51 224	Grabštejn	11 568
Vranov nad Dyjí	48 729	Náměšť nad Oslavou	10 954
Buchlov	48 481	Hořovice	10 836
Opočno	47 611	Nový Hrádek	10 798
Jindřichův Hradec	46 701	Stekník	10 571
Točnick a Žebrák	46 455	Litice	10 149
Červená Lhota	42 414	Libochovice	10 145
Kratochvíle	40 964	kostel Nanebevzetí Panny Marie v Mostě	10 068
Žleby	36 771	Sázava	9 805
Rožmberk	36 506	Nebílovy	9 242
Házmburk	32 759	Dačice	9 187
Švihov	32 476	Duchcov	9 075
Schwarzenberská hrobka v Domaníně	32 343	Březnice	9 033
Ratibořice	32 299	Kladruby	8 983
Frydlant	30 965	Krásný Dvůr	7 030
Slatiňany	30 733	Bučovice	6 999
Třeboň	30 382	Kunštát	6 636
Kynžvart	29 963	Valeč	6 302
Lipnice	29 677	vila Stiassni v Brně	6 181
Zvíkov	29 316	Benešov nad Ploučnicí	6 122
Milotice	29 194	Velké Březno	5 320
Litomyšl	28 979	selský dvůr U Matoušů v Plzni-Bolevci	3 514
Velké Losiny	28 585	Hamoušův statek ve Zbečně	3 161
Náchod	27 064	Důl Michal v Ostravě	3 077
Lemberk	24 583	Janovice u Rýmařova	1 540
Hrádek u Nechanic	24 517	Uherčice	1 431
Zahrady pod Pražským hradem	24 509	Červené Poříčí	968
Vimperk	24 244	Invalidovna	728
Raduň	24 023	kostel sv. Floriána v Krásném Březně	259
Krakovec	23 941	Celkem	3 382 052

* objekt bez integrovaného pokladního provozu

Změny památkového fondu* ENP a EMP

KRAJ	Prohlášené nemovité kulturní památky	Zrušené nemovité kulturní památky	Prohlášené movité kulturní památky	Zrušené movité kulturní památky	Prohlášené národní kulturní památky	Prohlášené památkové zóny
Hlavní město Praha	3	0	4	0	0	0
Středočeský kraj	10	1	4	0	0	0
Jihočeský kraj	12	1	4	0	0	0
Plzeňský kraj	10	0	1	0	0	0
Karlovarský kraj	4	0	2	0	0	0
Ústecký kraj	17	0	3	0	0	1
Liberecký kraj	4	3	16	0	0	0
Královéhradecký kraj	13	0	3	0	0	0
Pardubický kraj	0	0	0	0	0	0
Kraj Vysočina	4	0	3	0	0	0
Jihomoravský kraj	12	0	1	0	0	0
Olomoucký kraj	1	1	6	0	0	0
Zlínský kraj	3	1	1	0	0	0
Moravskoslezský kraj	1	0	2	1	0	0
Celkem	94	7	50	1	0	1

* Do tabulky jsou zahrnuty pouze nové či zcela zrušené kulturní památky, národní kulturní památky a památkové zóny, není zahrnut přeprohlášený či částečně zrušený památkový fond. V roce 2021 nebyla prohlášena žádná nová památková rezervace.

Počet nemovitých a movitých kulturních památek, národních kulturních památek, památkových rezervací a památkových zón v ČR k 31. prosinci 2021

PRACOVNÍŠTĚ / PŮSOBNOST	Nemovité kulturní památky *	Movité kulturní památky **	Národní kulturní památky	Památkové rezervace	Památkové zóny
Hlavní město Praha	2 114	10 586	60	3	18
Středočeský kraj	4 377	5 132	38	14	62
Jihočeský kraj	5 088	3 009	41	24	86
Plzeňský kraj	3 221	3 608	25	8	67
Karlovarský kraj	1 427	1 223	16	9	24
Ústecký kraj	3 547	2 423	16	9	34
Liberecký kraj	2 251	880	15	8	28
Královéhradecký kraj	3 070	2 452	23	7	35
Pardubický kraj	2 111	2 185	20	5	24
Kraj Vysočina	2 973	2 443	16	6	28
Jihomoravský kraj	3 124	5 395	38	9	24
Olomoucký kraj	2 217	5 320	15	3	26
Zlínský kraj	1 313	1 429	16	4	17
Moravskoslezský kraj	1 996	2 686	20	5	25
Celkem	38 823***	48 771	350****	114	498

* Evidence nemovitých kulturních památek zahrnuje počet hlavních záznamů, z nichž některé ovšem zahrnují rozsáhlé areály a soubory. V památkovém katalogu je v současné době evidováno okolo 160 000 jednotlivých nemovitých objektů, které jsou kulturními památkami. Rozepsání všech areálů a souborů na jednotlivé objekty však nebylo ještě ukončeno.

** Evidence movitých kulturních památek zahrnuje počet rejstříkových čísel, z nichž některá ovšem zahrnují rozsáhlé soubory předmětů. V případě mobiliárních fondů památkových objektů 131 rejstříkovým číslům odpovídá 1.308.271 památek (inventurních jednotek), v případě historických knihovních fondů 341 rejstříkovým číslům odpovídá cca 1 878 000 knižních svazků.

*** Počet hlavních záznamů nemovitých kulturních památek; některé kulturní památky jsou na území více krajů a jsou v působnosti více pracovišť.

**** Počet rejstříkových čísel národních kulturních památek; některé národní kulturní památky jsou na území více krajů a jsou v působnosti více pracovišť.