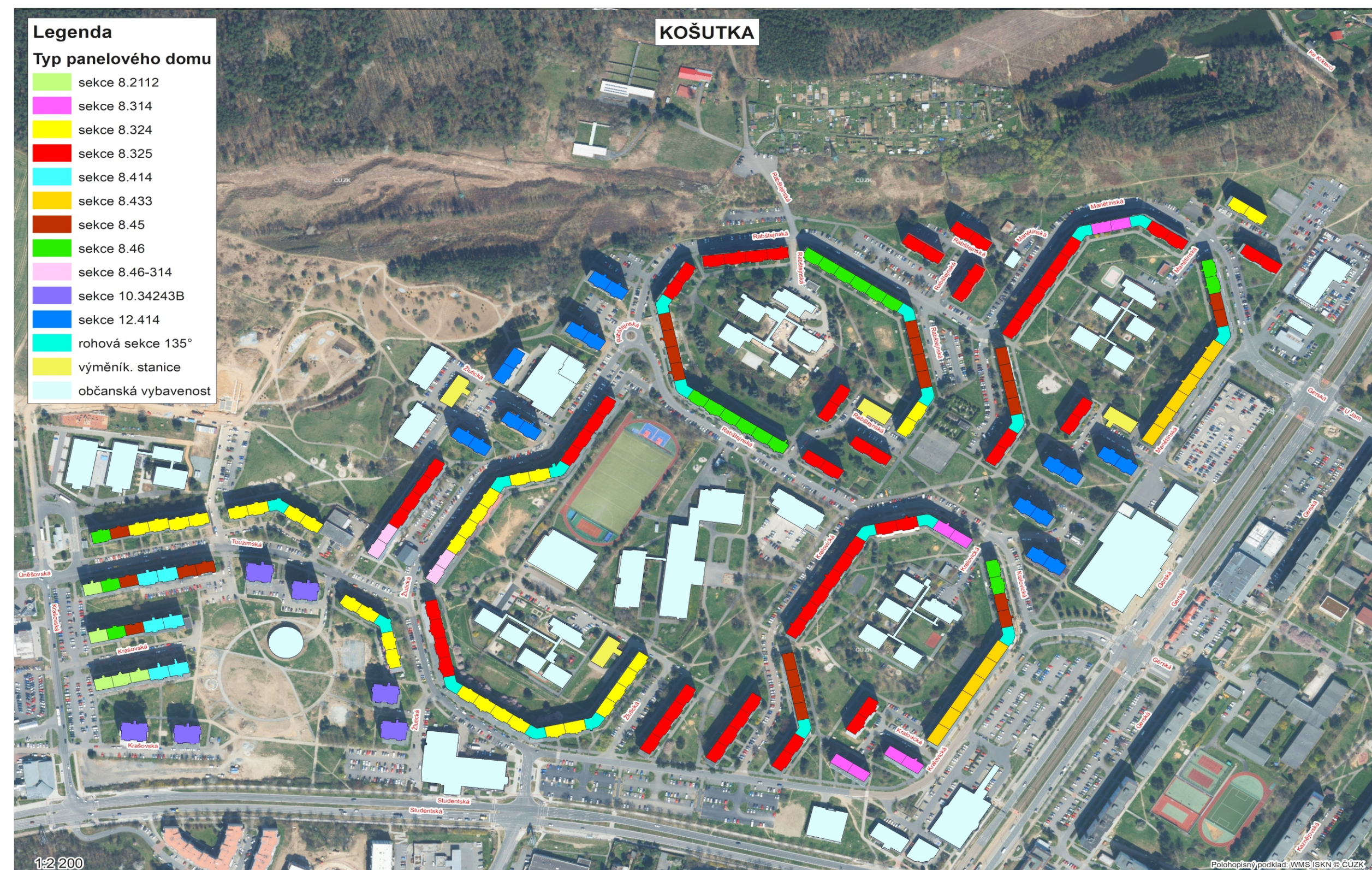
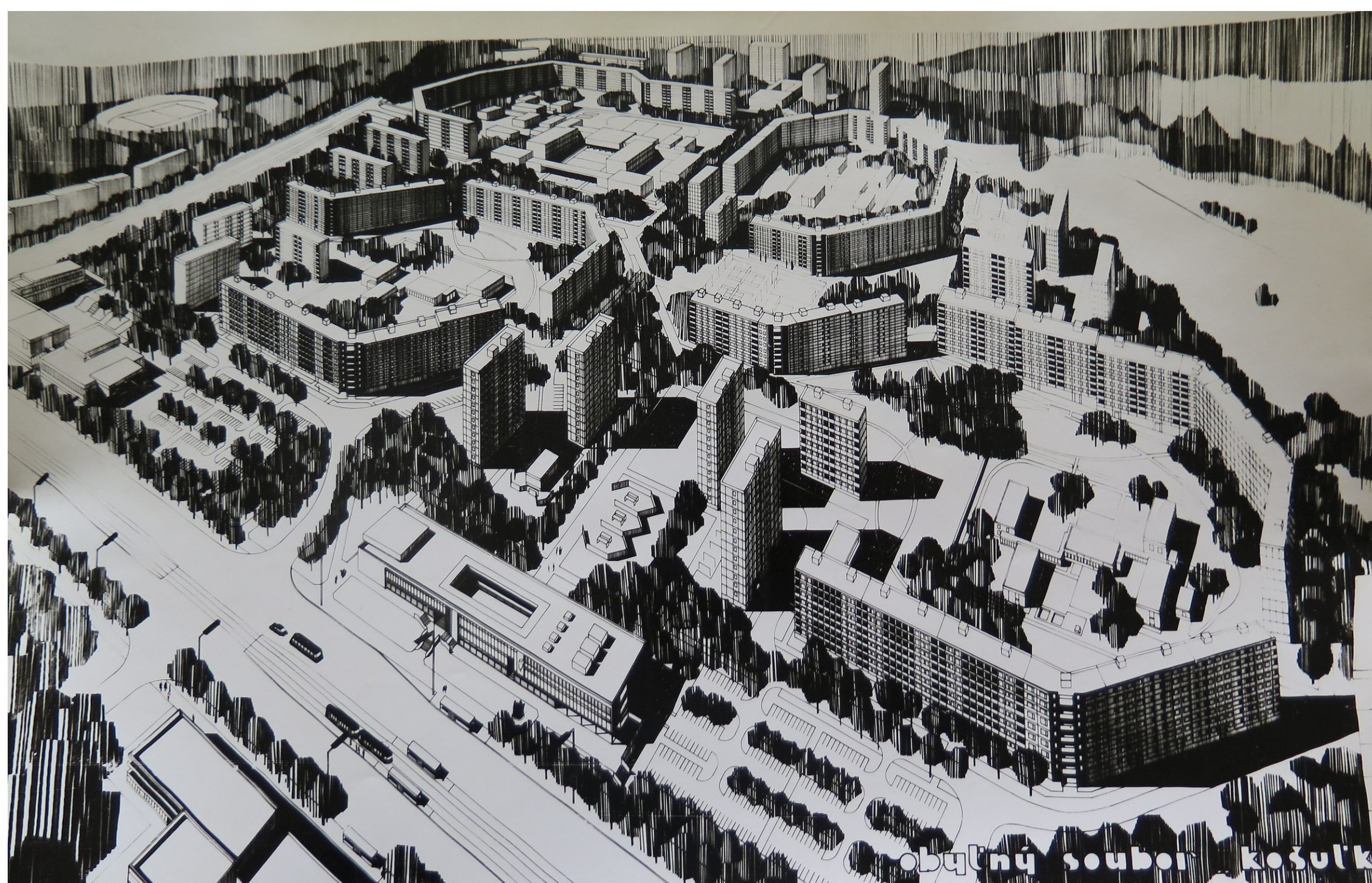


Severní Předměstí – Sídliště Košutka

Většina plochy nově vznikajícího Severního Předměstí byla určena pro bydlení. Sídliště Košutka, které vzniklo na tzv. zelené louce bez předchozí asanace území, patřilo mezi třetí ucelenou část bytové výstavby. Pojmenování sídliště získalo po osadě a statku Košutka. Výstavba sídliště probíhala mezi lety 1982 – 1986 podle návrhu Zbyňka Tichého. Urbanisticky byla Košutka řešena jako opakující se motiv šestiúhelníkových polozavřených bloků, situovaných do nadmořské výšky více než 400 metrů. Urbanisticky se sídliště odlišovalo od předešlých konceptů, jelikož využití našla rohová sekce umožňující propojení dvou řadových sekcí v úhlu 120°. Většina bytů se nacházela v osmi podlažních liniových domech. Liniové stavby tvořily na sídlišti čtyři stejně velké oválné a částečně uzavřené bloky objektů, které byly situované do ulic – například Rabštejnské, Žlutické, Kralovické a Manětínské. Vzhledem k uzavřenosti bloků a absenci pravoúhlých ulic se jeví sídliště poměrně nepřehledné a se složitou orientací. Liniové oválné bloky se vzájemně propojovaly s kolmo stojícími dvojsekcemi, umístěnými po skupinách minimálně tří objektů. Dvojseky měly dvanáct nebo osm podlaží. V prostoru mezi bytovou zástavbou se nacházela školská zařízení a sportovní hřiště. Západní strana sídliště v okolí ulic Toužimská a Krašovská nebyla řešena jako oválný blok s množstvím rohových sekcí, ale projektant užil šesti bodových domů o deseti podlažích a několik osmipodlažních řadových dvojsekcí a trojsekcí.



Severní Předměstí, analytická mapa sídliště Košutka. (Zpracovala Renáta Jedličková, 2022)



Opakovaný projekt – bytový objekt PS 69 – 2A, variace pro sídliště Košutka: Návrh č. 2 – celkový pohled. (SOA Plzeň, pracoviště Klášter, f. Stavoprojekt Plzeň, kart. N155, inv. č./ev. č. 5507-T7)



Severní Předměstí, Košutka, Žlutická čp. 1666/35 a 1667/37, pohled od jihozápadu. (Foto David Tuma, 2022)



Severní Předměstí, Košutka, Toužimská čp. 1718/8 – 1721/14 a Toužimská 1688/16 a 1689/20, pohled od západu. (Foto David Tuma, 2022)



Severní Předměstí, Košutka, Žlutická čp. 1683/13 a 1682/11, pohled od západu. (Foto David Tuma, 2022)