

JAK SE CIHLA Z HLÍNY RODÍ

O HLÍNĚ, CIHLÁCH, CIHLÁŘÍCH A CIHELNÁCH

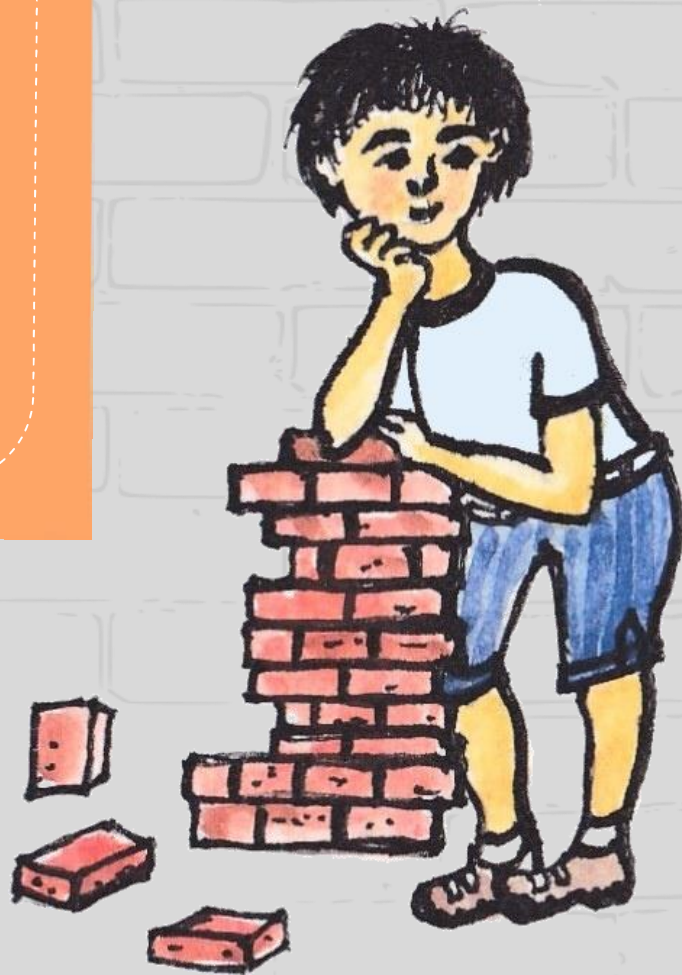
PRACOVNÍ SEŠIT PRO DĚTI OD 8 LET



MATĚJŮV
PRÁZDNINOVÝ
ZÁPISNÍK

Ahoj,
jmenuji se Matěj Cihlář a za
pár týdnů mi bude devět.
Prázdniny trávím u dědečka,
který mi vyprávěl, proč se
jmenujeme Cihlářovi. Dozvěděl
jsem se, že naši předci byli
cihláři a že děda jako malý
kluk chodil do cihelny.
Rozhodl jsem se, že si
dědečkovo vyprávění zapíši.

to jsem já, Matěj Cihlář



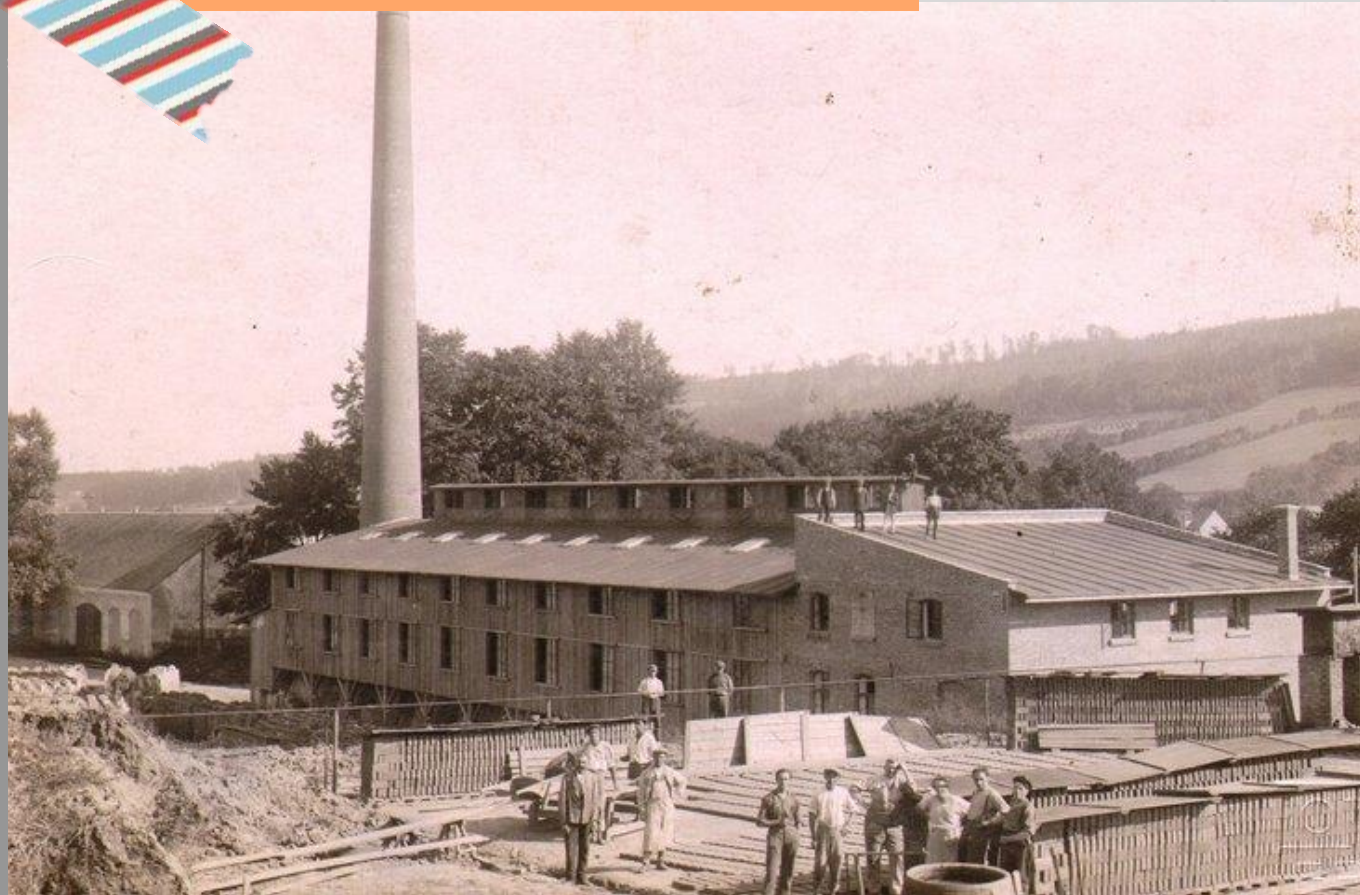
takhle vypadá cihelna

Dědeček se mě ptal, jestli vím, jak vypadá cihelna. To jsem věděl, protože už jsem jednu viděl na výletě s rodiči. Na staré fotografii schované v našem rodinném albu mi děda ukázal cihelnu.



Děda vyprávěl, že cihelnu si postavili cihláři tam, kde bylo dost dřeva, vody a správné hlíny, protože toto všechno potřebovali k výrobě cihel. U nás byla dobrá hlína, ze které se daly cihly vyrobit skoro všude.

cihelna z jiného
pohledu





ZKUS POPSAT CIHELNU NA PROTĚJŠÍ STRÁNCE.



PROČ MYSLÍŠ, ŽE JSOU NA FOTOGRAFII NA STRÁNCE ČÍSLO 3 KRÁVY?

Děda potkal v cihelně hlináky a cihláře. O hlináčích jsem ještě neslyšel. Dozvěděl jsem se, že hlináci měli na starost vše kolem hlíny. Tu těžili za pomoci krumpáče a lopaty na místě, které se jmenovalo hliniště. Potom z hlíny odstranili kamínky a kořínky, hlínu rozdrtili krumpáči a za pomoci vody z ní vytvořili měkké „těsto“. Nakonec hlínu převezli v kolečkách k cihlářům, kteří z ní vyráběli cihly.



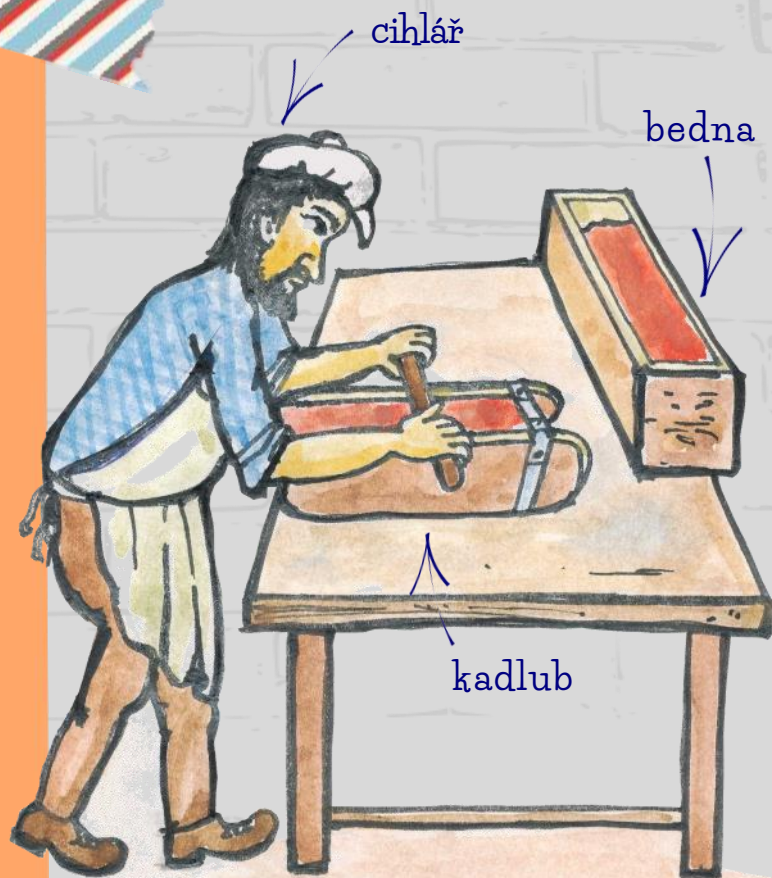
PROHLÉDNI SI OBA OBRÁZKY. CO NA NICH VIDÍŠ?
CO HLINÁCI DĚLAJÍ A JAKÉ NÁŘADÍ POUŽÍVAJÍ?
(Nápovědu hledej ve slovníčku na konci sešitu.)

hlináci pracující na hliništi



Z připravené hlíny vyráběli cihláři cihly. Pracovali u velkých dřevěných stolů, kde měli velké dřevěné bedny s připravenou hlínou. Z hlíny váleli válce a ty vtlačovali do dřevěných forem, kterým se říkalo kadlub, neeéé vlastně KADLUB:-)

Dříve se u nás vyráběly cihly ručně tak, jako na dalším obrázku, který jsme s dědou našli ve staré knížce. Dnes už se cihly vyrábějí pomocí strojů. V některých částech světa stále lidé vyrábějí cihly ručně, někde dokonce i děti.



PÁTREJ, KDE VE SVĚTĚ SE CIHLY STÁLE VYRÁBĚJÍ RUČNĚ.

Z kadlubů se cihly vyklopily a sušily se venku na sluníčku nebo schované v kůlně. Sušení trvalo i více než dva měsíce. Po usušení se většinou vypalovaly v pecích. Někdy se cihly jen usušily a dále už se nevypalovaly. Takovým cihlám se říkalo nepálené cihly anebo taky vepřovice.

v policích se suší cihly

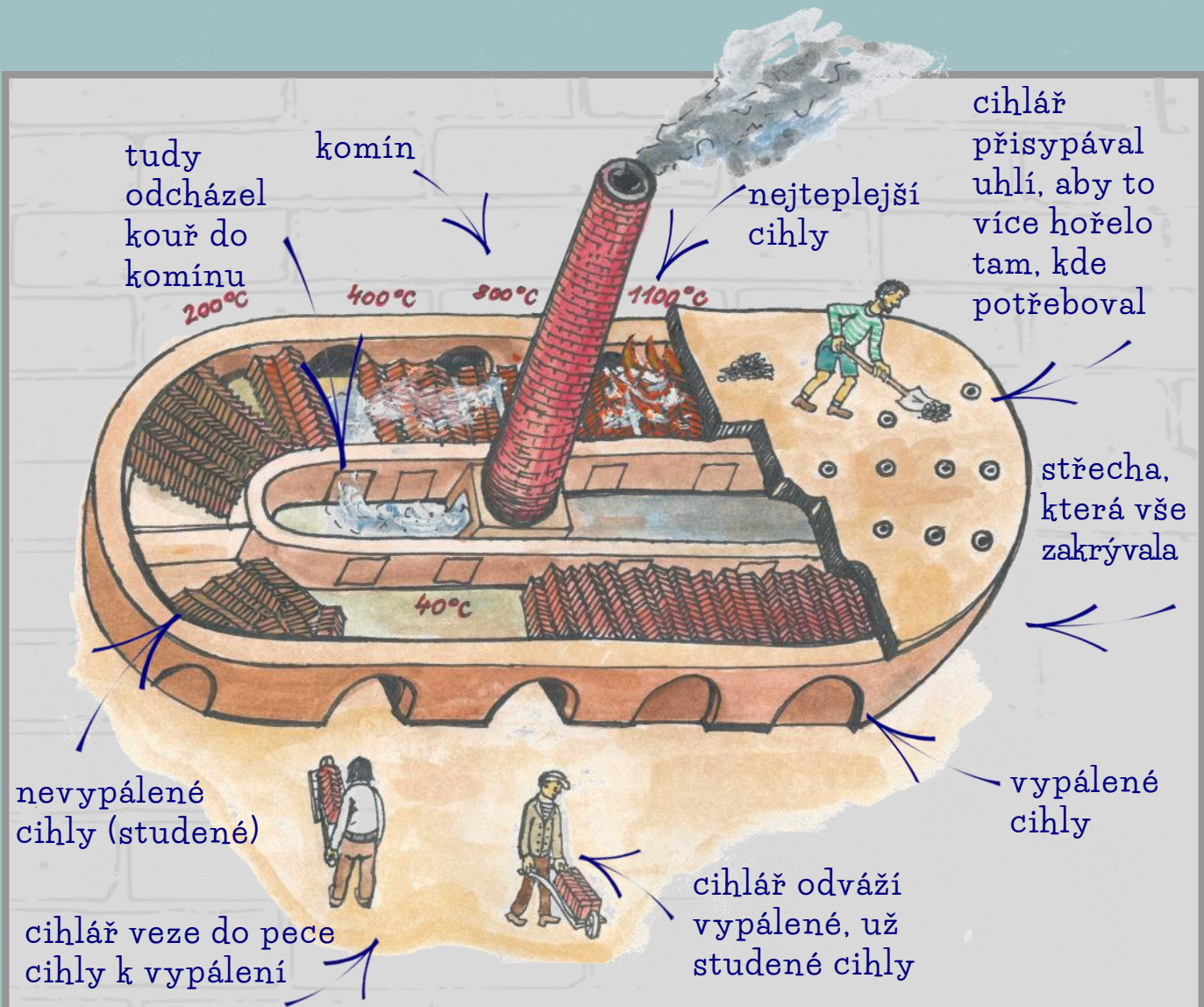


Cihly se vypalují v pecích, které byly zpočátku zcela jednoduché. Vznikly tak, že se na sebe navršily vyrobené cihly, zaházely se hlínou a pískem a uvnitř se rozdělal oheň, který výrobky vypálil. Nevýhodou těchto pecí bylo, že spotřebovaly spoustu paliva a po každém vypálení se čekalo, až vychladnou, aby se mohla pec rozebrat a hotové výrobky vytáhnout.



VIŠ, PROČ SE CIHLY VYPALOVALY?

Čas i topivo ušetřil vynález kruhové pece, kterou vidíme na obrázku. V kruhových pecích byly vyrovnány cihly a oheň putoval tam, kde se přisypalo uhlí. Kde již oheň nebyl, cihly chladly. Po vychladnutí se vyvezly a nahradily nově vyrobenými. Takto proces probíhal v kruhu pořád dokola. Nedochozelo k rozebírání pece po každém výpalu, což výrobu zrychlilo. Později byly vymyšleny pece tunelové, kde se naopak pohybovaly cihly a oheň zůstal na místě.



S POMOCÍ OBRÁZKU ZJISTI, KOLIK STUPŇŮ CELSIA BYLO POTŘEBA K VYPÁLENÍ CIHLY.



V RODINNÉM ALBU MÁ DĚDA I JINÉ STARÉ FOTOGRAFIE.
PROHLÉDNI SI JEDNU Z NICH A NAPIŠ, KDO NA CIHELNĚ
PRACOVAL, CO JE NA NICH ZAJÍMAVÉHO.



CIHELNA LHOTA ŠÁROVCOVA.

Nakonec mi děda ukázal svůj poklad, který schovával ve skříni. Byly to staré cihly. Ptal jsem se dědečka, co znamenají značky vytlačené do cihel. Děda mi vysvětlil, že se těmito značkám říkalo KOLKY. Každý cihlář vlastnil svůj kolek-značku, kterou si označoval vyrobené cihly. Na dnešních cihlách vyrobených stroji již tyto kolky nenajdeme.



kolek

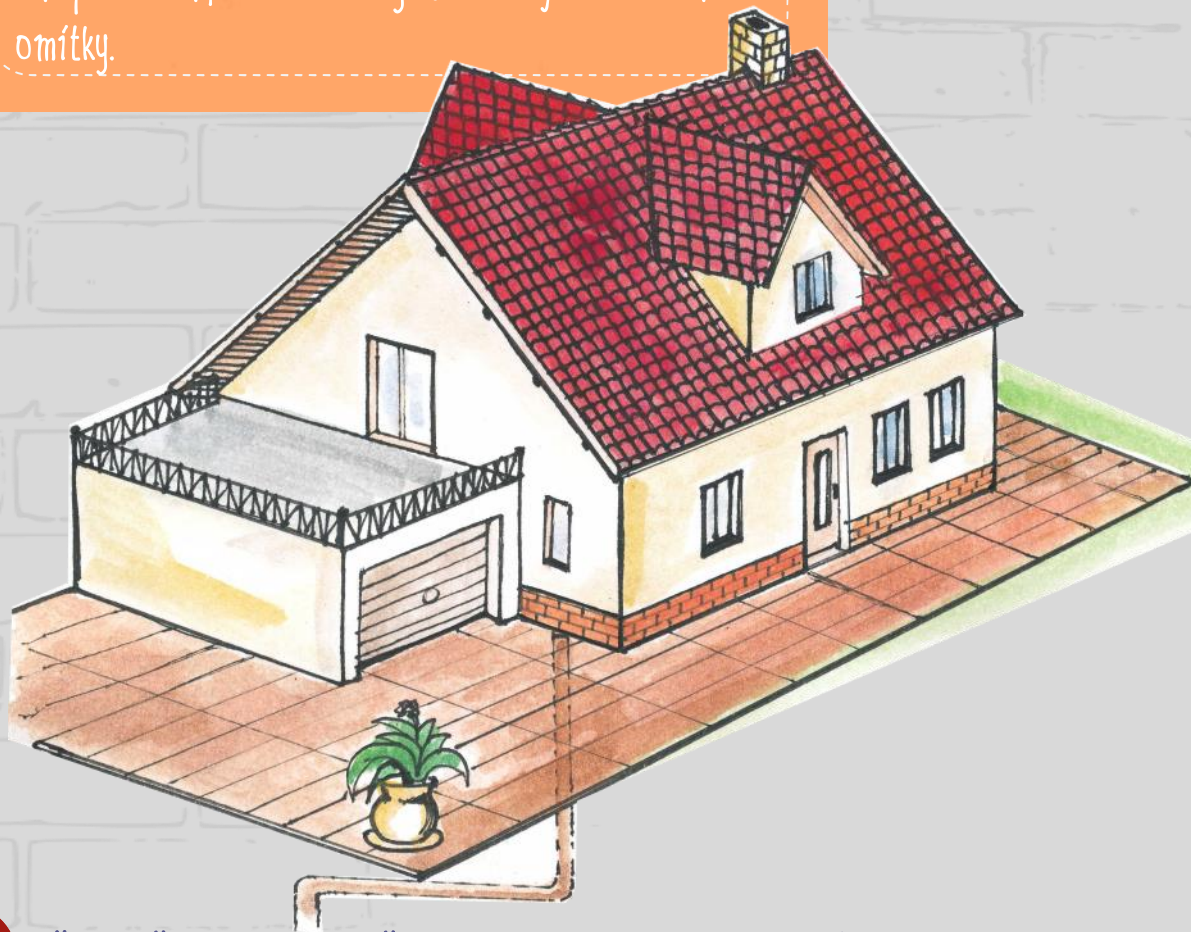
Přemýšlel jsem, jakou značku bych měl na cihle já.

ZKUS ZJISTIT NEBO TYPOVAT KOLIK VÁŽÍ JEDNA CIHLA?



VYMYSLI A NAKRESLI ZNAČKU-KOLEK, KTERÝM BYS
OZNAČIL VLASTNORUČNĚ VYROBENÉ CIHLY.

Zjistil jsem, že z hlíny se nevyráběly jen cihly na stavbu domů., ale spousta dalších výrobků. Dědeček mi prozradil, že z hlíny se dělají také hliněné omítky.



● PŘEMÝŠLEJ, CO JEŠTĚ JE VYROBENO Z HLÍNY.

MŮJ SLOVNÍČEK:

- * BEDNA - dřevěná krabice k uložení hlíny u pracovního stolu.
- * CÍHELNA - továrna, v níž se vyrábí, suší a vypalují cihly.
- * CÍHLA - výrobek ve tvaru kvádrů vyrobený z cihlářské hlíny; z cihel se staví domy, ploty, komíny; váha jedné cihly je přibližně 4 kg.
- * CÍHLÁŘ - řemeslník, který ručně vyrábí cihly.
- * CÍHLÁŘSTVÍ - řemeslo zabývající se výrobou, sušením a vypalováním cihel.
- * CÍHLÁŘSKÁ HLÍNA - přírodní materiál, ze kterého se vyrábí cihly a další stavební prvky a výrobky (například střešní tašky, odvodňovací trubky, různé dlaždice, omítky, keramika, sochy); hlína musí být mastná, aby z ní šly cihly vyrobit.
- * HLINÁK - řemeslník, který těží a připravuje hlínu.
- * HLINIŠTĚ - místo, kde se povrchově těží hlína.

- * KADLUB - forma ve tvaru cihly, do které se vtlačuje hlína; po vyklopení z formy se cihla suší.
- * KOLEČKO - ruční nářadí k převážení hlíny s jedním kolem vpředu.
- * KOLEK - značka vyražená do cihly nebo vystupující na povrch cihly; značkou si označoval cihlář vyrobené cihly; značka obsahovala písmena, číslice, symboly nebo celá slova; dnes na cihlách vyrobených stroji kolky nenajdeme.
- * KOMORA - místo v peci, kde se cihly vypalují; do jedné komory se naskládalo přibližně 20-30 tisíc cihel.
- * KRUMPÁČ - nástroj pro ruční kopání hlíny.
- * KŮLNA - stavba, v níž se skladují vyrobené cihly před tím, než se vypalují.
- * LOPATA - nástroj pro ruční přemísťování hlíny.
- * MOTYKA - nástroj pro ruční kopání hlíny.
- * PEC - místo, kde se pomocí ohně vypalují cihly.
- * POLICE - místa k uložení vyrobených nevypálených cihel.
- * SUŠENÍ - proces, při kterém se z materiálu odpařuje voda; sušení cihel probíhá nejprve přirozeně na vzduchu a potom za pomoci nižších teplot v pecích.

- * **RUČNÍ VÝROBA CIHEL** - činnost, při které cihláři vyrábí z hlíny cihly bez pomoci strojů.
- * **STROJNÍ VÝROBA CIHEL** - činnost, při které cihláři vyrábí z hlíny cihly převážně za pomoci strojů.
- * **VĚDRO** - nádoba oblého tvaru na přenos vody potřebné při přípravě hlíny.
- * **VEPŘOVICE** - název pro cihly, které nejsou vypálené, ale pouze usušené; z těchto cihel je postavena spousta starých domů.
- * **VYPALOVÁNÍ** - proces, při kterém jsou cihly v peci za pomoci ohně a vysoké teploty zbavovány vody. Vypalováním cihly získávají větší pevnost a odolnost.



**NÁRODNÍ
PAMÁTKOVÝ
ÚSTAV**

**ÚZEMNÍ ODBORNÉ PRACOVIŠTĚ
V JOSEFOVĚ**

ISBN 978-80-905253-5-1

Texty napsala a graficky upravila Petra Machová

Obrázky nakreslil Viktor Blažek

Fotografie pochází ze soukromé sbírky Martina Poura, fotografie str. 9 pochází ze sbírek Orlického muzea v Chocni

