

NÁRODNÍ
PAMÁTKOVÝ
ÚSTAV

Vzdělávací projekt Umění číst krajinu

Jak poznat starobylý les

Současné hospodářské lesy u nás jsou výhradně lesy vysoké, které nahradily v 19. století starší lesy střední a nízké. Tyto lesy souvisely se starým způsobem jejich obhospodařování, kdy se sklízelo dříví z pravidelně stínaných pařezů. Tento způsob sklizení dřeva pochází zřejmě již z konce mezolitu a udržel se až do 19. století, jak můžeme vidět na různých obrazech. Z pařezů se sklízelo dřevo odsekáváním nových kmínků starých cca 7–15 let. Takovým lesům říkáme výmladkové. Výmladkovým způsobem se v minulosti obhospodařovala většina lesních porostů v nížinách, pahorkatinách a vrchovinách, výjimku tvořily hory, hraniční pásma, panské obory a lovecké revíry (například královské Křivoklátsko). Odsekávat se mohly i větve stromů nebo se řezal kmen ve větší výšce, tzv. na hlavu (dodnes se tak upravují vrby). Tento způsob zabraňoval zvěři v okusu mladých kmínků.

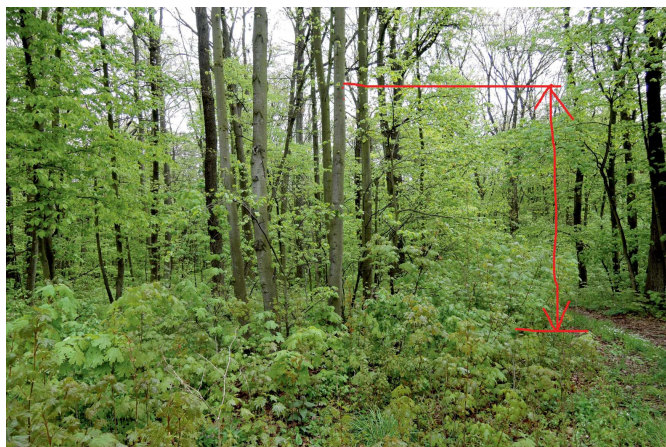
Lesy tak vypadaly jako nízké křoviny, navíc se v nich většinou pásli dobytek.

Jak takové starobylé lesy a pařeziny poznáme? Po přechodu na jiný způsob mohly v některých místech zůstat pařezy, z nichž vyrostly vysoké kmeny, které již nikdo nesekal – polykormony neboli mhoohkmeny. Původní pařez uprostřed je buď zachovaný nebo zmizel; často však vyhníl a vzniklá dutina se plní vodou (dendrotelma). Nejstarší dubový polykormon se sedmi výmladkovými kmeny se zachoval v NP Podyjí a jeho stáří se odhaduje na 825 let.

Autorka textu: Ing. arch. Dana Novotná, Ph.D.



Na nástěnné malbě v Orlí věži biskupského hradu Buonconsiglio v jihotyrolském Tridentu český malíř Václav již na konci 14. století vyobrazil práci v lese, sekání a odvoz svazků polínek.



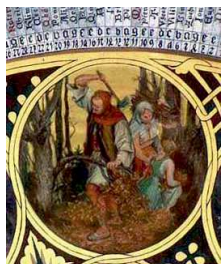
Výška stromů ve výmladkovém lese ve srovnání s lesem vysokým.



Na nástěnné malbě z roku 1743 v kapli Valeri parmského dómu přikládají pekaři do pece svazek polínek posekaných z pařezin.



Schéma sklizení dřeva z pařezů a jeho obrůstání.



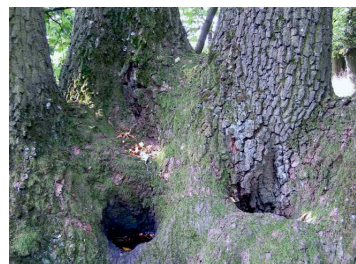
Na kalendáriu Staroměstského orloje v Praze zobrazil Josef Mánes ještě v polovině 19. století osekávání větví ze stromů jako způsob sklizení dřeva.



Polykormon jako pozůstatek pařeziny.



Polykormon.



Dendrotelma – pozůstatek po původním pařezu.



Hlavatý strom.