

NÁRODNÍ
PAMÁTKOVÝ
ÚSTAV

Dědictví a současnost

Významné památky, akce obnovy a nálezy
památkové péče v Jihomoravském kraji

Palác Morava, Brno



Vnější plášť Paláce Morava s příznačným strukturálním členěním, současný stav.

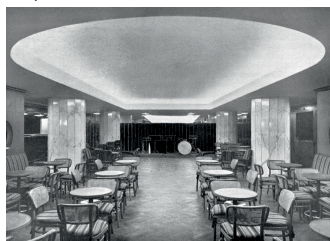


PALÁC MORAVA / MORAVSKÁ ZEMSKÁ ŽIVOTNÍ POJIŠŤOVNA (1926–1929, 1935–1937),
Divadelní 3 / Malinovského nám. 4, Brno-střed – ERNST WIESNER

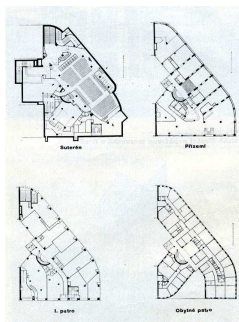
Palác Morava je monumentální blokovou stavbou předního architekta Ernsta Wiesnera, realizovanou ve 20. a 30. letech 20. století. Dům byl původně projektován pro Herminu Stiasny jako mezinárodní hotel, po odkoupení Moravskou zemskou životní pojišťovnou byl dokončen jako obchodní administrativní a obytný blok s kinem a kavárnou. Tato funkční diferenciace se do jisté míry odrazila i na vnějším pojetí stavby, kde opticky těžká hmota administrativních a obytných pater spočívala na velkých plochách prosklených stěn obchodního parteru a mezipatra, přispívajícím tak k velmi účinnému a zcela progresivnímu řešení průčelí této moderní architektury. Organickým zakřivením půdorysu dosáhl Wiesner osvětlení maximální plochy fasád a přivedení světla taktéž do středu parcely. Světlo tedy bylo jedním z hlavních témat jeho architektury. Tektoniku omtaného rastru vertikálních a horizontálních pásů, překrývajících moduly železobetonové konstrukce, podtrhují rovněž mírně ustupující plochy z rezných keramických tvarovek v dekorativní skladbě. V rámci přestavby někdejšího novorenesančního domu, zv. Doretova dvoru, byl objekt důmyslně rozšířen vplynulé návaznosti jak po stránce formální, podřízené pouze původnímu řešení okenních os, tak také ve strukturálním pojetí fasád s použitím osvědčených tradičních materiálů; průčelí tak spojuje rezný keramický obklad, zde navíc působivě prokomponovaný detaily z bílého špišského travertinu, uplatněného na vstupním portálu, okenních šambránách a monumentálně koncipovaných nárožních rizalitech. Právě použití kontrastních materiálů a barev (bílé keramiky, černého opaxitu, rozsáhlých prosklených ploch či celých prostorů, omtaných, keramických a travertinových prvků) spolupodtváří specifický charakter stavby. Dynamický účinek průčelí do Divadelní ulice umocnila i později přistavěná letní kavárna na odlehčené terasové konstrukci s vějířovou markýzou (zanikla za války). Wiesner tak vytvořil na protilehlé straně městského divadla, podřízeného v duchu „přísného historismu“ výhradně renesančním formám, jednu z nejpůsobivějších brněnských administrativních budov, a vnést tak zcela zásadní akcent do brněnské okružní třídy, zastoupený touto prestižní moderní architekturou.

Palác Morava je zapsán jako kulturní památka ČR a je situován v MPR Brno.

Zpracovala: Mgr. Simona Pechová, 2017
Zdroj: bam.brno.cz, Muzeum města Brna



Historická fotodokumentace interiéru Paláce Morava a Moravské zemské životní pojišťovny.



Wiesnerův návrh dispozičního řešení objektu.



Historická fotodokumentace Moravské zemské životní pojišťovny.



Historická fotodokumentace Paláce Morava.



Historická fotodokumentace interiéru Paláce Morava a Moravské zemské životní pojišťovny.

