

## Novinky v knihovně GnŘ – únor 2023

---



### Management plán ochrany světového kulturního dědictví historického centra Prahy

*CIKÁN, Miroslav; SEDLÁK, Jan; 1. vydání. Praha: Hlavní město Praha – odbor památkové péče Magistrátu hl. m. Prahy, 2021. ISBN 978-807647-057-6.*

Historické centrum Prahy, které svým rozsahem odpovídá Pražské památkové rezervaci, bylo na Seznam UNESCO zapsáno v roce 1992. Tím vznikla hlavnímu městu Praze povinnost vytvořit strategický dokument, tzv. management plán, ve kterém se zaváže pečovat a přiměřeně rozvíjet mezinárodně chráněnou památku. Nutnost schválení tohoto dokumentu vyplývá ze znění Operační směrnice k naplňování Úmluvy o ochraně světového dědictví a je závazná pro všechna města, která mají na svém území památku zapsanou na Seznam světového kulturního a přírodního dědictví UNESCO.

**Signatura D8920**

---



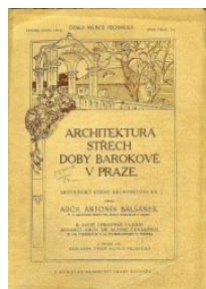
### Fragmenty českých knižních sbírek v evropských knihovnách

*KAŠPAROVÁ, Jaroslava et al.; Žitava, Drážďany, Vratislav, Vídeň, Řezno, Paříž. Vydání první. Praha: Národní muzeum, 2022. ISBN 978-80-7036-739-1.*

Publikace shrnuje výsledky průzkumu provenienčně bohemikálních knih, knihovních fragmentů či celých knihovních sbírek ve více než deseti zahraničních knihovnách ve čtyřech evropských zemích, který si kladl za cíl tyto knihy identifikovat, analyzovat a v základní podobě představit.

**Signatura D8916**

---



### Architektura střech doby barokové v Praze

*Antonín Balšánek; Praha: Česká matice technická, 1913-1915*

Srovnávací architektonická studie významného architekta (1865-1921), který náležel ke generaci Národního divadla. Tvořil ve stylu novorenesance, který však kombinoval s prvky secese.

**Signatura C46/1/b**

---

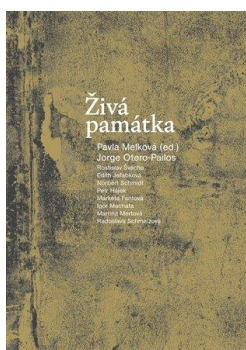


**Rukověť kastelána: metodika řádné správy památkového objektu zpřístupněného veřejnosti.**

*BIDLASOVÁ, Lucie et al.; Praha: Národní památkový ústav, 2022. ISBN 978-80-906784-5-3.*

Metodika je strukturována do jednotlivých kapitol, které se přehledně zabývají základními tématy správy kulturního majetku. V úvodu je malý historický přehled vývoje pozice správce památkového areálu s mezinárodním exkurzem a slovníček základních pojmů, který ocení zejména začátečníci neznající oborovou terminologii. Na konec textu je zařazena velmi důležitá kapitola zabývající se plánováním a formulováním vizí a koncepcí správy konkrétních památkových areálů.

**Signatura C4954**



**Živá památka.**

*MELKOVÁ, Pavla et al.; 1. vydání. V Praze: Institut plánování a rozvoje hl. m. Prahy, 2022. ISBN 978-80-88377-41-2.*

Sborník představuje nový způsob myšlení o disciplíně památkové péče. Přináší český překlad esejů Jorge Otero-Pailose, profesora a ředitele památkové péče na Kolumbijské univerzitě (NY), v dialogu s texty českých odborníků na danou problematiku.

**Signatura D8812/a**

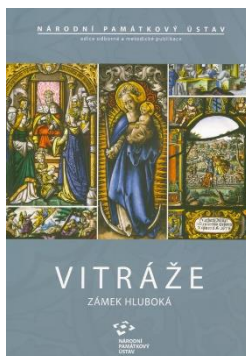


**Památková ochrana pozůstatků činnosti člověka v lese: certifikovaná metodika.**

*SKLENÁŘ, Karel; Vydání: první. Brno: Mendelova univerzita v Brně, 2022; ISBN 978-80-7509-854-2.*

Tato metodika vznikla ve spolupráci odborníků humanitního a přírodovědného zaměření. Snaží se tak aplikovat a kombinovat postupy různých oborů. Metodiku doporučujeme používat se souběžně psaným lesnickým textem Metody a postupy ochrany antropogenních objektů historické hospodářské činnosti člověka v lesích (Kadavý a kol. 2022). Obě metodiky se vzájemně doplňují.

**Signatura D8943**



### **Vitráže: zámek Hluboká**

**LOSOS, Ludvík; České Budějovice: Národní památkový ústav, 2021 Odborné a metodické publikace. ISBN 978-80-87890-36-3**

Prezentovaný soubor je výběrem z celkového množství unikátní sbírky sklomaleb zámku Hluboká nad Vltavou, jehož smyslem je představit pestrost a vývoj tohoto zvláštního fenoménu uměleckého řemesla.

**Signatura C4901**

**Václav Mencl**  
**Dějiny evropské architektury III.**

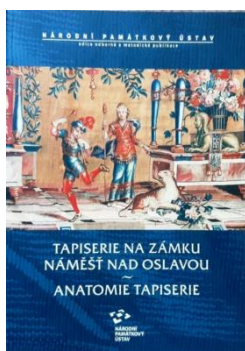


### **Dějiny evropské architektury III. díl**

**MENCL Václav; Vydání první; Praha: Národní památkový ústav, ISBN 978-80-88339-04-5**

Po předchozích dvou dílech – Umění starověkých říší a Umění antického světa – vychází třetí svazek Menclových Dějin evropské architektury obsahující Středověké umění evropského Západu. Začíná karolínskou renesancí a uměním otonským s podtitulem Polarita moci ve svaté říši římské (9.–10. století) a pokračuje Uměním románským.

**Signatura C4654/1**



### **Tapiserie na zámku Náměšť nad Oslavou: anatomie tapiserie**

**CICHROVÁ Kateřina et. al; V Českých Budějovicích : Národní památkový ústav, 2020, ISBN 978-80-87890-35-6**

Obsahem publikace je soubor tapiserií výjimečné kvality datovaných od 2. poloviny 16. století až po století 18. Tato kolekce je součástí sbírkových fondů zámku Náměšť nad Oslavou. Jednotlivé kapitoly se zabývají historií sbírky, ikonografickým rozbořem artefaktů, jejich materiálovou analýzou i detaily použitých technologií. Závěrečná kapitola je věnována preventivní i kurativní péči o tapiserie.

**Signatura C4956**

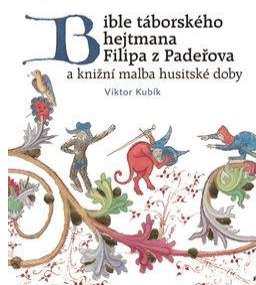


### **Atlas pro mikroskopické určování dřeva**

**KYNLC Josef et al.; Rožnov pod Radhoštěm: Národní muzeum v přírodě; Brno, 2021, ISBN 978-80-87210-86-4**

Předložený atlas, jehož hlavním tématem je anatomická stavba vybraných evropských dřevin je zároveň skvělou základní pomůckou, vedoucí k další vážné analytické práci.

**Signatura C4957**

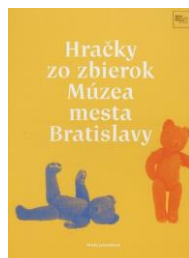


### **Bible tábořského hejtmana Filipa z Padeřova a knižní malba husitské doby**

**KUBÍK Viktor; Praha: NLN, 2018, ISBN 978-80-7422-662-5**

Studie sleduje výzdobu Padeřovské bible, která se z jazykovědného hlediska řadí k mimořádně významným dílům. Autor kodex hodnotí v kontextu vývoje umění doby husitských válek a zařazuje ho v souvislostech českého i středoevropského umění.

**Signatura C4968**

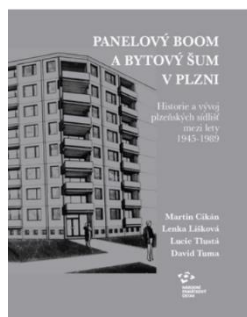


### **Hračky zo zbierok Múzea mesta Bratislavy**

**JANOVIČKOVÁ Marta; Bratislava: : Múzeum mesta Bratislavy, 2021, ISBN 978-80-89636-46-4**

Sbírka hraček v Muzeu města Bratislavy obsahuje téměř 300 artefaktů. Publikace představuje v rámci tematických skupin nejrozšířenější okruhy hraček a her.

**Signatura C4953**



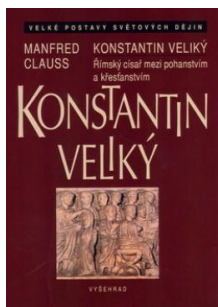
### **Panelový boom a bytový šum v Plzni: historie a vývoj plzeňských sídlišť mezi lety 1945-1989**

**CIKÁN Martin et. al.; Plzeň: Národní památkový ústav, územní odborné pracoviště v Plzni, 2022,**

**ISBN 978-80-85035-59-9**

Publikace představuje výsledky archivní rešerše a fotodokumentace bytových domů a občanské vybavenosti vč. průzkumu uměleckých děl ve veřejném prostoru plzeňských sídlišť a obytných souborů a je výsledkem dlouhodobého výzkumného úkolu věnovaného Moderní architektuře 20. století.

**Signatura B890**



### **Konstantin Veliký: římský císař mezi pohanstvím a křesťanstvím**

**CLAUSS Manfred; Praha: Vyšehrad, 2005; ISBN 80-7021-734-0**

Manfred Clauss, profesor starověkých dějin na Goethově univerzitě ve Frankfurtu nad Mohanem, známý odborník na dějiny pozdní antiky sleduje osobnost významného panovníka na pozadí složitých politických a náboženských dějů, na něž tento nesporně zdatný státník reaguje.

**Signatura D8927**

### **Bratislavské keltské mince**

**KOLNÍKOVÁ Eva; 1. vyd., Bratislava: Tatran, 1991, ISBN 80-222-0281-9**

Bratislavské keltské mince jsou nejstarší ražené mince na území Bratislavy, představují jeden z fenoménů historie hlavního města Slovenska. Výhodné geografické podmínky i poloha dnešní Bratislavy motivovaly Kelty založit zde oppidum, opevněné centrum městského typu, kde pulzoval intenzivní hospodářský život, rozvíjela se řemesla, kvetl obchod a razily se tu zlaté a stříbrné mince.

**Signatura C4974**



**Postupme si dále! 1, Rozvíjíme tradici, aneb, Od výkladu k interpretaci: metodika průvodcovské činnosti v historických interiérech a exteriérech**

**JAREŠ Jakub (ed.).**

**Postupme si dále! 2, Mnoho podob interpretace: metodika inovativních přístupů k prezentaci a interpretaci historických interiérů a exteriérů**

**HUDEC Petr(ed.).**

**Postupme si dále! 3, Budoucnost minulosti: metodika participativní péče o kulturní dědictví na dobrovolnické bázi**

**DRYÁKOVÁ Kateřina Dryáková a KASSL Nikola (edd.)**

**Národní památkový ústav, 2022**

Národní památkový ústav vydal trilogii metodik se zastřešujícím názvem Postupme si dále. Tuto výzvu k přesunu z prostoru do prostoru slýchávají návštěvníci památek na hradech a zámcích. Pro čtenáře metodik je však pozváním k prezentaci a interpretaci kulturního dědictví na nové kvalitativní úrovni.

**Signatury D8921/1/a; D8921/2/a; C8921/3/c**

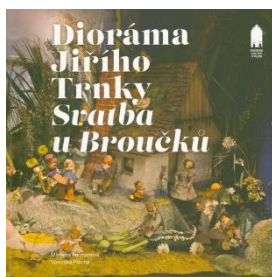
---

## Slovanské mohyly v jižních Čechách = Slawische Hügelgräber in Südböhmen = Slavjanskije kurgany v južnoj Čechii

**TUREK Rudolf; Praha: Národní museum, 1958**

Nález slovaných mohyl v Čechách reprezentují významný úsek kulturního vývoje staršího i středního období hradištní kultury (650-950). Počátek tohoto zvláštního pohřebištního typu, jenž pravděpodobně souvisí se strukturálními změnami staroslovanské společnosti, i průběh jeho vývoje a zánik, na němž se pravděpodobně podílela christianizace země, jsou samy těžkým problémem chronologickým i obecně historickým. Tento fakt přinesl nutnost předložit vědecké veřejnosti materiál, jež by se stal podkladem k diskuzi i dalšímu výzkumu.

**Signatura C4972**

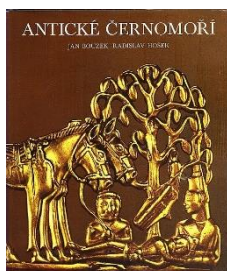


### Dioráma Jiřího Trnky Svatba u Broučků

**FORMANOVÁ Markéta, Veronika Plachá; Západočeské muzeum, 2022, ISBN 978-80-7247-194-2**

Katalog přibližuje loutkové dioráma „Svatba u Broučků“, které bylo vytvořeno mladým, tehdy 27letým, Jiřím Trnkou na zakázku Československého výstavního výboru pro Světovou výstavu v New Yorku v roce 1939. Dioráma mělo být umístěno v československém pavilonu mezi uměleckými a průmyslovými expozicemi jako exponát, který by zaujal americké děti. Dioráma po anexi Československa nacistickým Německem neodcestovalo a zůstalo v Praze.

**Signatura D8922**



### Antické Černomoří

**BOUZEK Jana a HOŠEK Radislav; Praha: Svoboda, 1978**

Se starověkou historií a složitými osudy celého černomořského pobřeží a kmenů, které je tehdy obývaly, s jejich zvláštními zvyky a způsobem života, s jejich výboji a válkami i s jejich kulturou a uměním v celé šíři a bohatosti chce popularizačním způsobem seznámit tato kniha dvou vědeckých pracovníků filozofické fakulty Univerzity Karlovy, známých už z mnoha jiných historických prací.

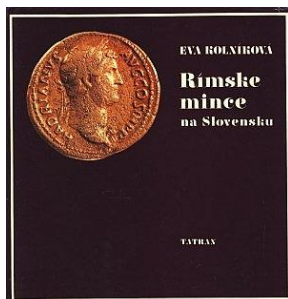
**Signatura D8926**



**Laténská sídliště ve východních Čechách a přilehlé oblasti středočeské: Katalog**  
**RYBOVÁ Alena; Hradec Králové: muzeum, 1968**

Katalog nálezového fondu z vyznačené oblasti předkládá souhrn památek keramické povahy z období posledních čtyř století př.nl. Jedná se o zveřejnění dosud nepublikovaného materiálu, rozmístěného po jednotlivých muzeích. V abecedním pořádku podle nalezišť jsou sestaveny popisy každého objevu, většinou s osvětlením okolností, za nichž k němu došlo.

**Signatura C4971**



**Rímske mince na Slovensku**

**KOLNÍKOVÁ Eva; Bratislava: Tatran, 1980**

Kniha tématicky navazuje publikaci Keltské mince na Slovensku. Kniha je svým obsahovým zaměřením a bohatým obrazovým doprovodem určena především pro širokou veřejnost zájemců o antické umění, ale získá si i odborníka zabývajícího vzájemných styků našeho území s římskou říší.

**Signatura C4975**

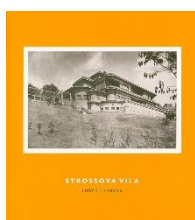


**Bedřich Feuerstein – architekt: Praha – Paříž – Tokio**

**ČAPKOVÁ Helena; Národní technické muzeum, 2021, ISBN 978-80-7037-336-1**

Katalog výstavy věnované dílu Bedřicha Feuersteina ve všech jeho uměleckých podobách. Publikace je členěna do kapitol podle životních etap umělce a podle jednotlivých uměleckých oborů, v nichž byl činný. Obsahuje množství obrazového materiálu v podobě reprodukcí výtvarných či architektonických návrhů i fotografií ze života umělce.

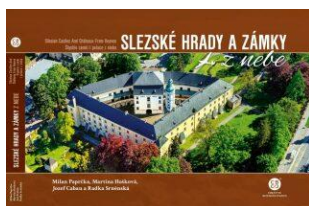
**Signatura C4977**



**Strossova vila**

**LUKUVKA Luděk; V Liberci: Severočeské muzeum, 2022, ISBN 978-80-87266-47-2**

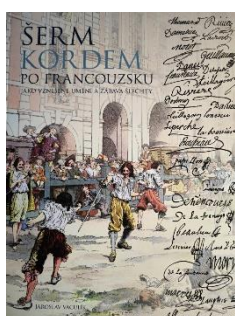
Mezi ikony progresivní modernistické architektury 20. let, jako jsou brněnská vila Tugendhat nebo pražská Müllerova vila, přináší Strossova vila zase jiný příběh architektury, příběh architektury 20. let minulého století vzešlé z bouřlivých výtvarných výbojů německé kultury. V knize se dozvíte spoustu zajímavostí o této nevšední stavbě. **Signatura D8924**



**Slezské hrady a zámky z nebe = Silesian castles and châteaux from heaven  
= Śląskie zamki i pałace z nieba**

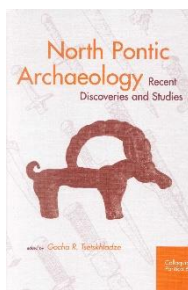
**PAPRČKA Milan et. al.; Zlín: Creative Business Studio, 2020, ISBN 978-80-88259-79-4**

V knize Slezské hrady a zámky z nebe uvidíte netradičním pohledem ptáků a pilotů téměř 50 hradů, zámků nebo zřícenin. Ke každému objektu si můžete přečíst i jeho pověst. **Signatura C4976**



**Šerm kordem po francouzsku: jako vznešené umění a zábava šlechty  
VACULÍK Jaroslav; Národní památkový ústav, územní památková správa v Kroměříži, 2022, ISBN 978-80-908257-1-0**

Publikace šermířského mistra a choreografa Jaroslava Vaculíka, který se narodil v r. 1976 a šermem se zabývá od roku 1990. Dnes působí jako šermířský lektor, choreograf a režisér. **Signatura C4969**



**North Pontic archaeology : recent discoveries and studies**

**TSETSHLADZE, Gocha R.; 2001, ISSN 1389-8477**

Tento svazek se zabývá klasickou archeologií severního pobřeží Černého moře, pojednává o vykopávkách a studiích prováděných ruskými, ukrajinskými, německými, českými a britskými archeology a klasicisty za posledních 10-12 let.

**Signatura D8925**



**Můj obraz je jako pohazení chudáka = Mein Bild ist wie das Streicheln einer armen Seele**

**KNAP Jan; V Plzni, Západočeské muzeum v Plzni, 2022, ISBN 978-80-7247-195-9**

Kniha rozhovorů Jana Šichy s malířem Jan Knap, narozeným v roce 1949 v Chrudimi. Tématem je mu už třicet let svatá rodina. Žije v Plané u Mariánských Lázní, poté co žil v Německu, Brazílii, USA, Itálii. Následující text vznikl z rozhovorů vedených v letech 2017–2018.

**Signatura D8923**



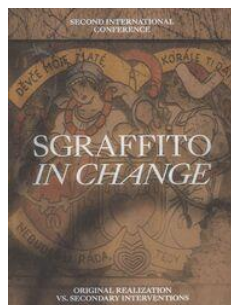
---

## Dřevěné stavitelství Palkovic a Myslíku

**KOUDELOVÁ, Jana et. al.; Palkovice, 2022, ISBN 978-80-11-01512-1**

Palkovice s Myslíkem se nacházejí v Moravskoslezském kraji, v okrese Frýdek-Místek. Vlastnímu sepsání knihy předcházeli terénní a také archivní průzkum včetně studia historických map. Dřevěné stavby v této lokalitě sice nejsou kulturními památkami, ale mají svůj příběh i půvab. Předmětem bádání se staly jak celodřevěné, tak částečně dřevěné objekty, profánní stavby, továrny o drobné sakrální objekty, dřevěné kapličky, zvoničky, kříže, obytné i hospodářské stavby se zachovanou roubenou nebo bedněnou konstrukcí.

**Signatura D8917**

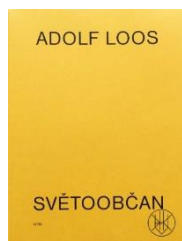


**Sgraffito in Change : original realization vs. secondary interventions : second international conference**

**VOJTĚCHOVSKÝ Jan (ed.); Pardubice : University of Pardubice, 2022, ISBN 978-80-7560-423-1**

Sborník z konference, která se zabývala restaurátorským přístupem k renesančním sgrafitům, který byl ve druhé polovině 19. a na počátku 20. století, tedy ještě před příchodem moderní památkové péče, velmi specifický.

**Signatura C4978**

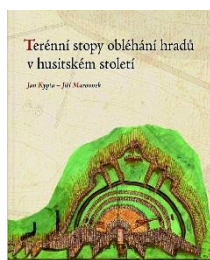


**Adolf Loos – světoobčan = Adolf Loos - world citizen**

**HÁJEK Jan et. al.; Národní technické muzeum: Muzeum města Prahy, 2021, ISBN 978-80-7037-335-4**

Jedná se o doprovodnou publikaci ke stejnojmenné výstavě, kterou u příležitosti 150. výročí narození světoznámého tvůrce moderní architektury Adolfa Loose (10. 12. 1870 – 23. 8. 1933) připravilo Muzeum města Prahy ve spolupráci s Národním technickým muzeem.

**Signatura C4979**



**Terénní stopy obléhání hradů v husitském století**

**KYPTA Jan, Praha, Národní památkový ústav, 2022, ISBN 978-80-88339-14-4**

Knihy zhodnocuje výsledky dlouhodobého archeologického výzkumu dobývání hradů v České republice. V centru zájmu stojí terénní relikt, které souvisejí s činností obléhatelů v pozdním středověku. Ostatní druhy archeologických pramenů (např. střelivo a zbraně) jsou ponechány stranou pozornosti.

**Signatura C4959**



**Portrétní miniatury: ve sbírkách Národního památkového ústavu, územní památkové správy v Českých Budějovicích**

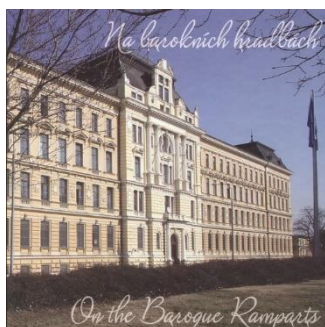
**OURODOVÁ-HRONKOVÁ a TRMALOVÁ Olga; Vydání první, České Budějovice, Národní památkový ústav, 2022, ISBN 978-80-88446-03-3**

Fotograficky bohatě vybavená kniha je výsledkem dlouhodobého výzkumu cca dvou set padesáti malovaných portrétních miniatur, které jsou dnes součástí mobiliáře a obrazových sbírek státních hradů a zámků ve třech krajích – Plzeňském, Jihočeském a na Vysočině (Červená Lhota, Český Krumlov, Hluboká,

Horšovský Týn, Jaroměřice nad Rokytnou, Jindřichův Hradec, Kladruby, Kozel, Manětín, Náměšť nad Oslavou, Plasy, Rožmberk, Telč a Třeboň). Katalogová část přináší upřesněné a často nově zjištěné informace o kolekci 182 děl.

**Signatura C4955**

**Na barokních hradbách: areál Ministerstva obrany České republiky Na Valech v proměnách času =**

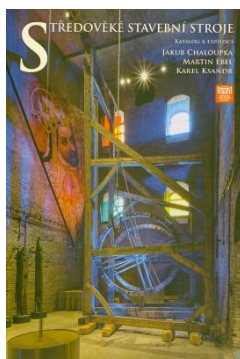


**On the baroque ramparts : the premises of the Ministry of Defence of the Czech Republic called Na Valech in metamorphoses of time**

**LÁNÍK Jaroslav a KYKAL Tomáš; 1. vydání, Praha, Vojenský historický ústav, 2022, ISBN 978-80-7278-846-0**

Kniha se věnuje se historii budovy a areálu v Praze 6 na Hradčanech. Vedle jejich snímků, které ukazují současnou podobu budovy (interiéry, exteriéry a blízké parkové okolí), najde v knize čtenář i četné dobové snímky, plány a ilustrace.

**Signatura D8928**

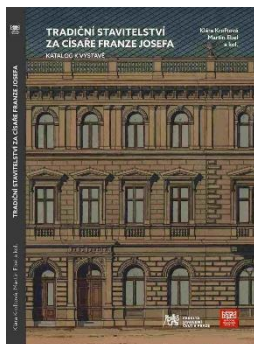


**Středověké stavební stroje = Medieval construction machinery**

**CHALOUPKA Jakub; Praha; Plasy: Národní technické muzeum, 2022, ISBN 978-80-7037-366-8**

Popsána je historie těchto strojů od výroby až po pracovní uplatnění na reálné stavbě. Oproti expozici je navíc zařazena kapitola „Jednoduché stavební stroje v běhu dalších staletí“, která se ve velké míře opírá o archivní a další materiály NTM. Tato část představuje využití obdobných principů, se kterými jsme se setkali u středověkých stavebních strojů, a které byly běžně používány prakticky až do přelomu 19. a 20. století.

**Signatura D8930**

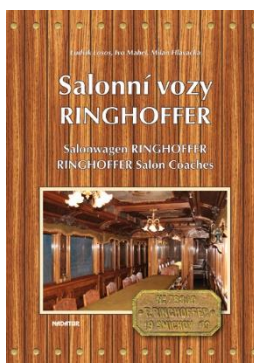


### Tradiční stavitelství za císaře Franze Josefa: katalog k výstavě

**KROFTOVÁ Klára, EBEL Martin; 1. vydání, Praha, Národní technické muzeum, 2022, ISBN 978-80-7037-368-2**

Katalog k výstavě vzniklé ve spolupráci Národního technického muzea a Fakulty stavební ČVUT v Praze návštěvníkům přibližuje stavební boom 2. poloviny 19. a počátku 20. století v širokém spektru možných úhlů pohledů.

**Signatura D8929**



### Salonní vozy Ringhoffer = Salonwagen Ringhoffer = Ringhoffer salon coaches

**LOSOS Ludvík et. al.; Praha, Nadatur, 2017, ISBN 978-80-7270-057-8**

Rozšířené vydání této úspěšné publikace přináší přehled výroby mimořádných, luxusních, železničních salonních vozů nejen z pohledu techniky a konstrukce, ale také architektury a umění.

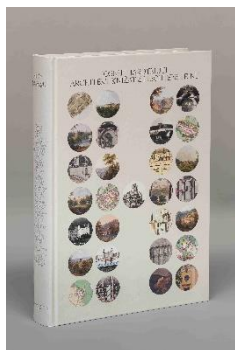
**Signatura B891**



### Od sedláka po domkáře: vesnické obydlí Petrovicka a Nechvalicka v 17. až 19. století, s důrazem na roubené stavby

**VESELÝ Jan (ed.); Praha, Národní památkový ústav, 2022, ISBN 978-80-88339-13-7**

Monografie věnovaná vesnickým roubeným stavbám v regionu na rozhraní středních a jižních Čech. Publikace seznamuje se životem na Petrovicku a Nechvalicku od 17. do 19. století a s podobou zdejších obytných domů. Následuje katalog staveb. **Signatura C4958**

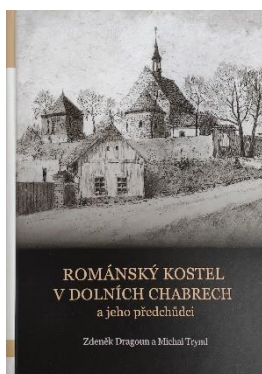


### Joseph Hardtmuth : architekt knížat z Liechtensteinu

**ŠABATOVÁ Lenka, et. al.; Brno, Národní památkový ústav, 2022, ISBN 978-80-87967-34-8**

Joseph Hardtmuth byl bezesporu významnou, byť poněkud zapomenutou postavou, která ať již přímo, či prostřednictvím svých následovníků, zanechala v českých dějinách významnou stopu. Ač narozem do chudých poměrů, dokázal se svým umem a pílí vypracovat na společenském žebříčku a zanechal svým potomkům prosperující podnik. Právě ve službách Liechtensteinů pak vytvořil mnoho pozoruhodných, i když již řadu do dnešních dnů nedochovaných, staveb, a to zejména v prostorách lednicko-valtického areálu na jižní Moravě.

**Signatura B889**



### Románský kostel v Dolních Chabrech a jeho předchůdci = Romanesque church in Dolni Chabry and its predecessors

**DRAGOON, Zdeněk; Praha: NPÚ, Občanským sdružením pro ochranu památek v Dolních Chabrech. 2022, ISBN 978-80-87220-13-9**

Publikace Vás seznámí s výsledky zpracování pozoruhodného archeologického výzkumu, který proběhl na začátku 70. let 20. století v interiéru a v okolí románského kostela sv. Jana Křtitele v Dolních Chabrech v Praze.

**Signatura C4970/a**



### Metody a postupy ochrany antropogenních objektů historické hospodářské činnosti člověka v lesích: certifikovaná metodika

**KADAVÝ Jan; Brno, Mendelova univerzita v Brně, 2022, ISBN 978-80-7509-853-5**

Metodika je zaměřena na využití informací identifikace, dokumentace a prezentace antropogenních objektů v terénu, reliktních historické hospodářské činnosti člověka v lesích. Důvodem vzniku metodiky je obava ze ztráty (poškození) těchto objektů lesnickou hospodářskou činností umocněnou v současné době zpracováváním kůrovcové kalamity nebývalých rozměrů na podstatné části území ČR.

**Signatura D8944**

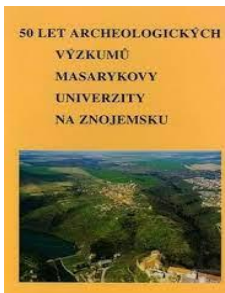


**Život v lesích: kritický katalog k výstavě Život v lesích**

**SKLENÁŘ Karel a kol.; Brno, Mendelova univerzita v Brně, 2022, ISBN 978-80-7509-868-9**

Kritický katalog k výstavě Život v lesích, která se v rámci projektu MAHOLE- (Mapování kulturního dědictví hospodářské činnosti člověka v lesích) konala na Zámku Křtiny.

**Signatura C4980**



**50 let archeologických výzkumů Masarykovy univerzity na Znojemsku = 50 Jahre archäologischer Forschungen der Masaryk-Universität im Gebiet von Znaim**

**PODBORSKÝ Vladimír, Vyd. 1., Brno: Masarykova univerzita, 2001, ISBN 80-210-2546-8**

**Signatura C4973**

**Graeco-Roman and Egyptian Glass: a guide to the exhibition at the National Museum in Prague**  
**ČADÍK, Jindřich; Prague: National Museum, 1970**

**Signatura D8919**

## Příručka archeologie

### Iron Working in Ancient Greece. Prague: National Technical Museum

*PLEINER, Radomír; 1969 Sborníky Národního technického muzea v Praze*

Kniha shrnuje a hodnotí archeologické a literární prameny o zpracování železa ve starověkém Řecku. Zabývá se otázkou, kdy a odkud se objevily v Řecku železné předměty.

**D8918; 34744/23 - Příručka archeologie**

---

### Gerulata

*KUZMOVÁ, Klára, ed a RAJTÁR, Ján, ed. Nitra: Slowakischen Akademie der Wissenschaften, 1996. ISBN 80-88709-29-6.*

Území Rusoviec, dnes městské části Bratislavy, se z historicko-geografického hlediska nacházelo na severním okraji Římské říše, na území provincie Panonie. Přímo v jejich intracilánu se nacházel kastel (vojenský tábor) Gerulata, opevněný bod římské hranice.

**C4960; 34750/23 - Příručka archeologie**

---

### Archeologický výskum v polohe Hozelec-Dubina

*HUDÁKOVÁ, Mária a kol. Vydanie: prvé. Múzeum Spiša v Spišskej Novej Vsi, 2019. ISBN 978-80-85173-32-1.*

Kniha získala ocenění na soutěži Nejkrásnější kniha a propagační materiál o Slovensku za rok 2019. Na díle spolupracovali a spoluautory jsou také členové Katedry FiF UK v Bratislavě.

**Signatura C4962; 34754/23 - Příručka archeologie**

---

### Stredoveké hrady na strednom Pohroní

*BELJAK, Ján et al.; Prvé vydanie. Nitra: Archeologický ústav SAV, 2021. ISBN 978-80-8196-052-9.*

Publikace vychází z řady vzácných informací archeologických i historických pramenů středověké minulosti středního Pohroní a provází čtenáře dějinami hradů na tomto území i jejich probíhající obnovou.

**Signatura C4966; 34758/23 - Příručka archeologie**

---

### Laténska keramika ako predmet štúdia

*Dominik Repka; vydanie prvé. Nitra: Univerzita Konštantína Filozofa v Nitre, Filozofická fakulta, 2020. ISBN 978-80-558-1604-3.*

**Signatura C4967; 34759/23 - Příručka archeologie**

---

---

**Bojná. 3, Poľnohospodárske náradie z hradiska Valy a jeho zázemia.**

***BORZOVÁ, Zuzana kol.; Nitra: Archeologický ústav Slovenskej akadémie vied, 2020 Archaeologica Slovaca monographiae. Fontes; tomus XXIX. ISBN 978-80-8196-046-8.***

Archeologický projekt systematického výzkumu raně středověkého opevnění v Bojně a jeho zázemí je unikátní svým rozsahem, množstvím získaných pramenů a dosaženými výsledky.

**Signatura C4965;34757/23 - Příručka archeologie**

---

**Interdisciplinárne o poľnohospodárstve včasného stredoveku**

***Zuzana Borzová (editor); Vydanie prvé, Nitra: Univerzita Konštantína Filozofa v Nitre, 2015, ISBN 978-80-558-0811-6***

Předložená publikace je souborem prací zabývajících se problematikou zemědělství časného středověku, tj. období 6. –12. století, z oblastí archeobotaniky, etnobotaniky, historie, antropologie, archeologie a etnografie. Rozdílná pramenná báze, odlišné metody výzkumu a specifická odborná terminologie mají jeden však společný cíl, kterým je zemědělství v časném středověku na území dnešního Slovenska.

**Signatura C4961; 34752/23 - Příručka archeologie**

---

**Topolčany Hrad: protourbánné sídlo = Topolčany Hrad: a protourban area**

***Egon Wiedermann; Nitra: Archeologický ústav SAV, 2015, ISBN 978-80-89315-89-5***

Topolčanský hrad je zde představován jako sídlo období závěru starší doby bronzové.

**Signatura C4965; C496134757/23 - Příručka archeologie**

---

**Chotín VII: sídlisko z doby halštatskej, rímskej a stredoveku**

***Peter Romsauer et al.; Vydanie: prvé, Nitra: Univerzita Konštantína Filozofa v Nitre, 2019, ISBN 978-80-558-1403-2***

Okolí obce Chotín je známé archeologické naleziště kultur od starší doby bronzové až po středověk. Archeologický výzkum pohřebiště se zde konal již od roku 1905.

**Signatura C4964; 34756/23 - Příručka archeologie**

---